

POU
JO
ARCHITECTS
& DESIGNERS

SADRŽAJ:

CRTEŽI:

Opšte napomene za izvođače radova.....	1
3D Prikazi.....	2-9
Novoprojektovano stanje - osnova prizemlja sa parternim uređenjem.....	10
Novoprojektovano stanje - osnove.....	11- 13
Novoprojektovano stanje - izgledi.....	14-17
Preseci kroz bazen.....	18-19
Elektroinstalacije.....	20-22
Ograda i nadstrešnica.....	23-25
Oblaganje keramikom.....	26-28
Predlog sadnog materijala.....	29-30
Letnja kuhinja.....	31-32

SADRŽAJ



PROJEKAT
INVESTITOR
OBJEKAT
ODGOVORNI
PROJEKTANTI
DATUM

PROJEKAT EKSTERIJERA
MARIO BLAGOJEVIĆ
SLOVENIJA
BILJANA TURANJANIN PUJO d.i.a (300 A866 05);
I.KOJOVIĆ, m.arch; A.COVEDARICA, m.des;
30. SEPTEMBAR 2025.

OPŠTE NAPOMENE ZA IZVOĐAČE RADOVA:

1. Sve mere proveriti na licu mesta, pre izvođenja radova! U slučaju nejasnoća, konsultovati projektanta, odgovorno lice za nadzor izvođenja projekta ili investitora.
2. Sve mere na crtežima su date prema izmerenom postojećem stanju ili prema podlogama (crtežima) koje je investitor obezbedio. Sve naknadne promene o kojima projektanti nisu obavješteni nisu deo ovog projekta.
3. Sve količine date u projektu su date bez nadmera. Nakon provere mera, pri poručivanju materijala, potrebno je ovaj podatak naglasiti dobavljaču, kako bi nadmeru adekvatno uračunao.
4. Neophodno je usaglasiti majstore koji učestvuju u izvođenju radova.
5. Za svaku poziciju, i oblast rada, dat je zaseban prilog. Molimo izvođače da se pre izvođenja radova upoznaju sa svim pozicijama koje su relevantne za njihovu oblast rada, kao i da finalne mere za svoje pozicije uzmu nakon prethodno završenih radova.
6. Sve informacije koje su obeležene kao stavke "po odabiru investitora" i "proveriti sa investitorom", potrebno je definisati pre izvršavanja radova, sa investitorom.
7. Pri izvodjenju svih radova, strogo obratiti pažnju na sve napomene koje su date na tehničkom crtežu. U slučaju dodatnih nejasnoća, konsultovati se sa projektantom, odgovornim licem za nadzor izvođenja projekta ili investitorom.
8. Izvođač je dužan da pre izvođenja svoje delatnosti rada, proveri sve mere sa tehničkog crteža i uskladi ih sa nabavljenim materijalom (ili ih u skladu sa merama na licu mesta poruči, ukoliko materijal već nije obezbeđen).
9. Ukoliko se pri razradi projekta prepravljaju postojeće instalacije i pozicije (vodovodne, elektroinstalacije, gipsane i slično), truditi se da se postojeće stavke iskoriste u što većoj meri - osim ako je to projektom drugačije naglašeno! Ukoliko su neke stavke tehnički znatno otežane (iz bilo kog razloga), konsultovati stručno lice za alternativna rešenja i eventualnu korekciju projektog rešenja, a sve uz saglasnost investitora.
10. Sve pozicije moraju biti na adekvatan način upotrebno i statički izvedene. Projektant ne snosi odgovornost za neadekvatno izvođenje pojedinačnih pozicija osim ako mu se blagovremeno ne dostavi radionički (tehnički) crtež na uvid i konsultacije.
11. Ukoliko više izvođača radi u istoj oblasti rada i na istoj poziciji, neophodno ih je sinhronizovati. Na primer, više stolara radi na nameštaju jedne sobe - jedan tim radi krevet po porudžbini, a drugi tim plakare i radnu zonu - izuzetno je važno da se mere i pozicije međusobno usklade, kao i materijali koji se koriste pri izradi. Isto važi i za ostale delatnosti.
12. Ukoliko projektom nisu definisani odabrani materijali, već je to učinjeno naknadno, potrebno je pri izradi radioničkih crteža konsultovati projektanta ili stručno lice za izvođenje projekta, za usaglašavanje detalja izrade.
13. Ukoliko je bilo koja stavka izvođaču radova u projektu nejasna, preporuka je da se blagovremeno konsultuje sa odgovornim projektantom ili investitorom, pre izvođenja radova.

KORISNI SAVETI:

- Pre izvođenja elektroinstalacija i spuštenih plafona, nabaviti (ili odabrati) rasvetu.
- Pre postavljanja parketa, keramike, tapeta, tehnika (i sličnih pozicija) proveriti na licu mesta slogove, ukrajanja i količine.

OPŠTE NAPOMENE ZA IZVOĐAČE RADOVA

01

PROJEKAT
INVESTITOR
OBJEKAT
ODGOVORNI
PROJEKTANTI
PROJEKTANTI
DATUM

PROJEKAT EKSTERIJERA
MARIO BLAGOJEVIĆ
SLOVENIJA
BILJANA TURANJANIN PUJO d.i.a (300 A866 05);
IKOJOVIĆ, m.arch; A.GOVEDARICA, m.des;
30. SEPTEMBAR 2025.



02

3D PRIKAZ EKSTERIJER

PROJEKAT
INVESTITOR
OBJEKAT
ODGOVORNI
PROJEKTANTI
PROJEKTANTI
DATUM

PROJEKAT EKSTERIJERA
MARIO BLAGOJEVIĆ
SLOVENIJA
BILJANA TURANJANIN PUJO d.i.a (300 A866 05);
I.KOJOVIĆ, m.arch; A.GOVEDARICA, m.des;
30. SEPTEMBAR 2025.

BULEVAR MIHAILA PUPINA 157, BEOGRAD, SRBIJA, +381 63 8301 927, WWW.PUJO.RS

PUJO
ARCHITECTS
& DESIGNERS



03

3D PRIKAZ EKSTERIJER

PROJEKAT
INVESTITOR
OBJEKAT
ODGOVORNI
PROJEKTANTI
PROJEKTANTI
DATUM

PROJEKAT EKSTERIJERA
MARIO BLAGOJEVIĆ
SLOVENIJA
BILJANA TURANJANIN PUJO d.i.a (300 A866 05);
I.KOJOVIĆ, m.arch; A.GOVEDARICA, m.des;
30. SEPTEMBAR 2025.

BULEVAR MIHAILA PUPINA 157, BEOGRAD, SRBIJA, +381 63 8301 927, WWW.PUJO.RS

PUJO
ARCHITECTS
& DESIGNERS



04

3D PRIKAZ EKSTERIJER

PROJEKAT
INVESTITOR
OBJEKAT
ODGOVORNI
PROJEKTANTI
PROJEKTANTI
DATUM

PROJEKAT EKSTERIJERA
MARIO BLAGOJEVIĆ
SLOVENIJA
BILJANA TURANJANIN PUJO d.i.a (300 A866 05);
I.KOJOVIĆ, m.arch; A.GOVEDARICA, m.des;
30. SEPTEMBAR 2025.

BULEVAR MIHAILA PUPINA 157, BEOGRAD, SRBIJA, +381 63 8301 927, WWW.PUJO.RS

PUJO
ARCHITECTS
& DESIGNERS



05

3D PRIKAZ EKSTERIJER

PROJEKAT
INVESTITOR
OBJEKAT
ODGOVORNI
PROJEKTANTI
PROJEKTANTI
DATUM

PROJEKAT EKSTERIJERA
MARIO BLAGOJEVIĆ
SLOVENIJA
BILJANA TURANJANIN PUJO d.i.a (300 A866 05);
I.KOJOVIĆ, m.arch; A.GOVEDARICA, m.des;
30. SEPTEMBAR 2025.

BULEVAR MIHAILA PUPINA 157, BEOGRAD, SRBIJA, +381 63 8301 927, WWW.PUJO.RS

PU
JO
ARCHITECTS
& DESIGNERS



06

3D PRIKAZ EKSTERIJER

PROJEKAT
INVESTITOR
OBJEKAT
ODGOVORNI
PROJEKTANTI
PROJEKTANTI
DATUM

PROJEKAT EKSTERIJERA
MARIO BLAGOJEVIĆ
SLOVENIJA
BILJANA TURANJANIN PUJO d.i.a (300 A866 05);
I.KOJOVIĆ, m.arch; A.GOVEDARICA, m.des;
30. SEPTEMBAR 2025.

BULEVAR MIHAILA PUPINA 157, BEOGRAD, SRBIJA, +381 63 8301 927, WWW.PUJO.RS

PUJO
ARCHITECTS
& DESIGNERS



07

3D PRIKAZ EKSTERIJER

PROJEKAT
INVESTITOR
OBJEKAT
ODGOVORNI
PROJEKTANTI
PROJEKTANTI
DATUM

PROJEKAT EKSTERIJERA
MARIO BLAGOJEVIĆ
SLOVENIJA
BILJANA TURANJANIN PUJO d.i.a (300 A866 05);
I.KOJOVIĆ, m.arch; A.GOVEDARICA, m.des;
30. SEPTEMBAR 2025.

BULEVAR MIHAILA PUPINA 157, BEOGRAD, SRBIJA, +381 63 8301 927, WWW.PUJO.RS

PU
JO
ARCHITECTS
& DESIGNERS



08

3D PRIKAZ EKSTERIJER

PROJEKAT
INVESTITOR
OBJEKAT
ODGOVORNI
PROJEKTANTI
PROJEKTANTI
DATUM

PROJEKAT EKSTERIJERA
MARIO BLAGOJEVIĆ
SLOVENIJA
BILJANA TURANJANIN PUJO d.i.a (300 A866 05);
I.KOJOVIĆ, m.arch; A.GOVEDARICA, m.des;
30. SEPTEMBAR 2025.

BULEVAR MIHAILA PUPINA 157, BEOGRAD, SRBIJA, +381 63 8301 927, WWW.PUJO.RS

PUJO
ARCHITECTS
& DESIGNERS



09

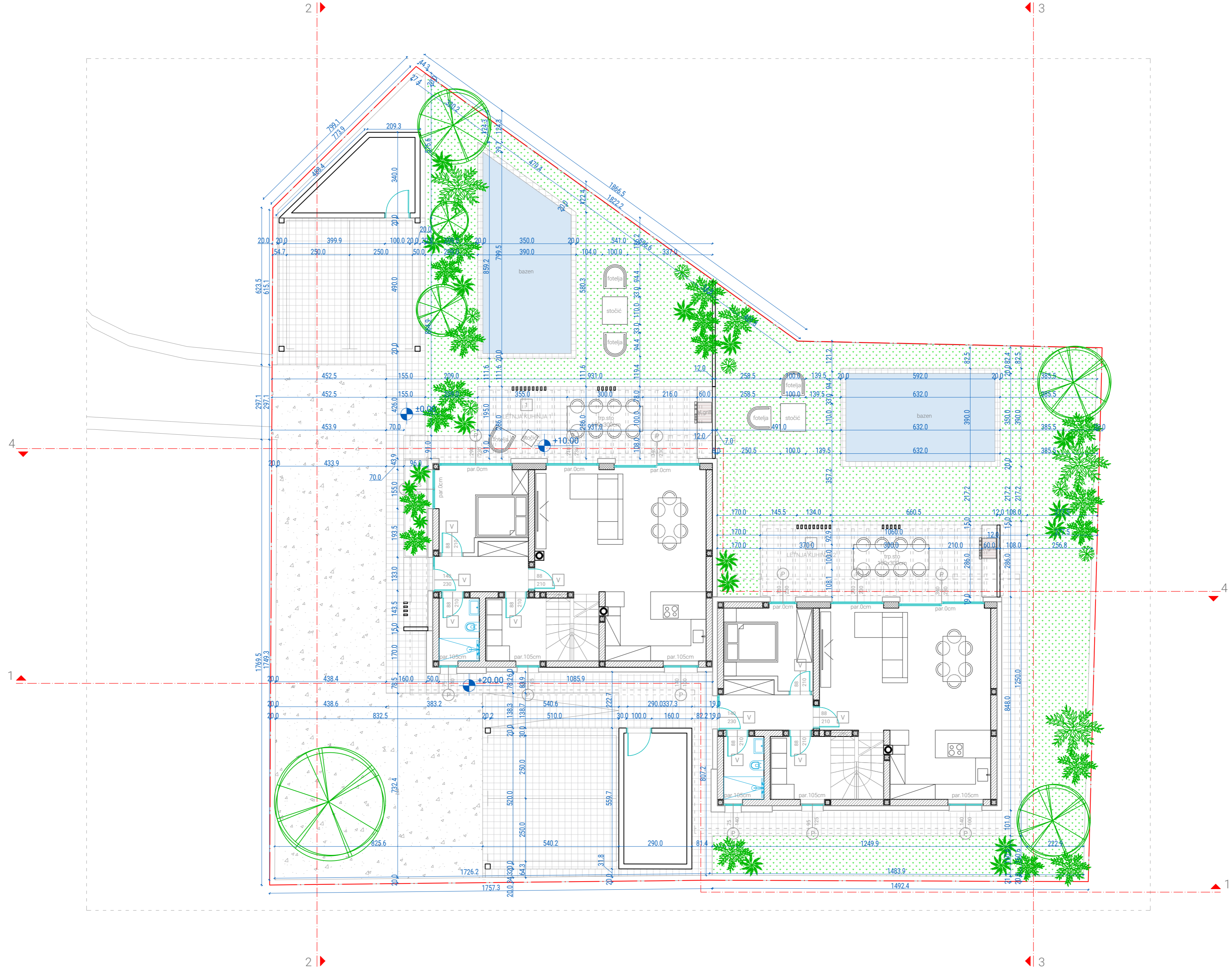
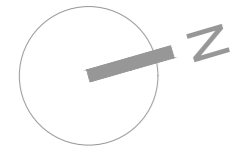
3D PRIKAZ EKSTERIJER

PROJEKAT
INVESTITOR
OBJEKAT
ODGOVORNI
PROJEKTANTI
PROJEKTANTI
DATUM

PROJEKAT EKSTERIJERA
MARIO BLAGOJEVIĆ
SLOVENIJA
BILJANA TURANJANIN PUJO d.i.a (300 A866 05);
I.KOJOVIĆ, m.arch; A.GOVEDARICA, m.des;
30. SEPTEMBAR 2025.

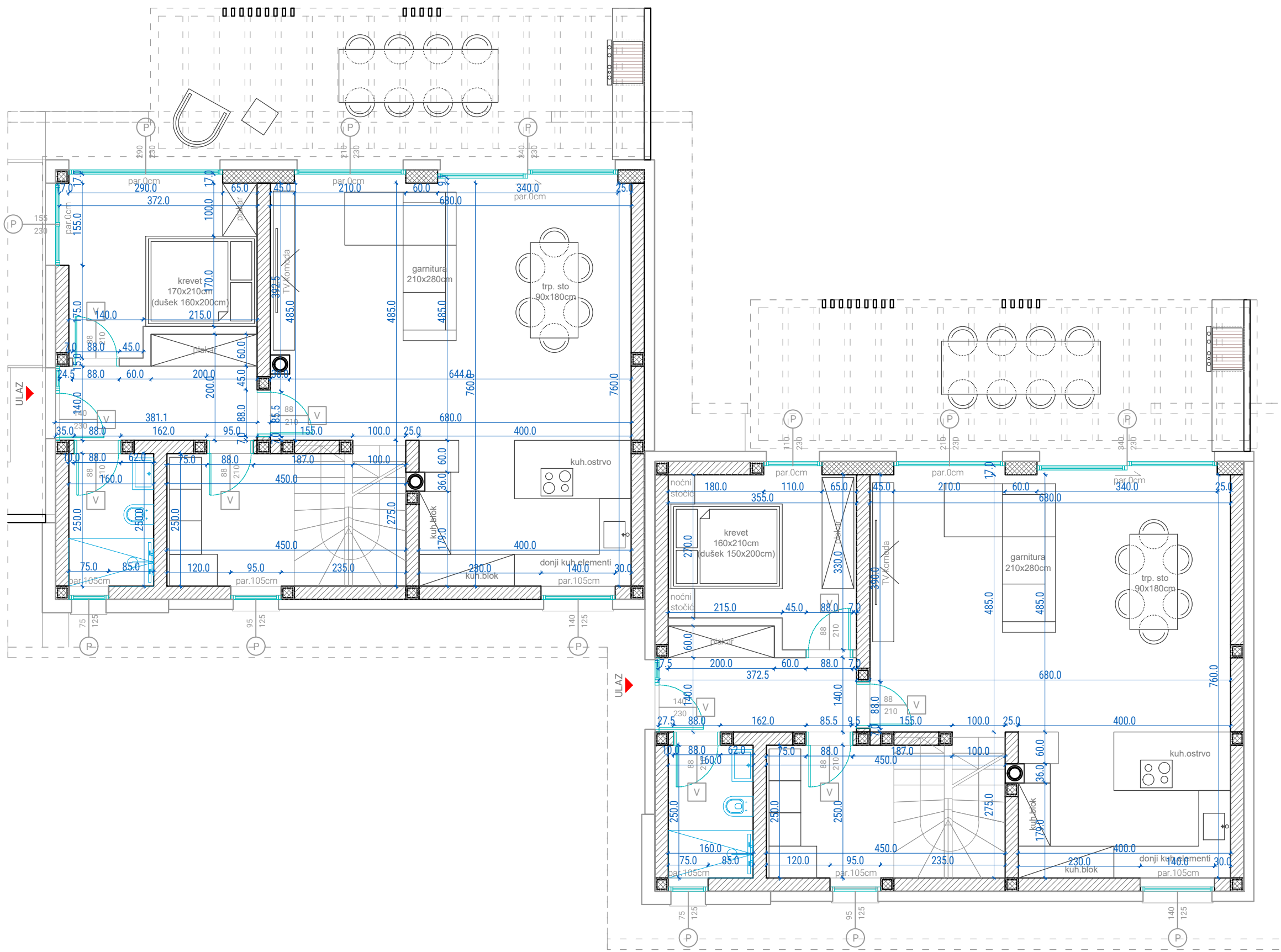
BULEVAR MIHAILA PUPINA 157, BEOGRAD, SRBIJA, +381 63 8301 927, WWW.PUJO.RS

PUJO
ARCHITECTS
& DESIGNERS



- granica parcele
- bazen
- zelenilo
- popločanje
- asfalt
- zidovi
- AB elementi

NAPOMENA:
SVE MERE PROVERITI NA LICU MESTA! SVE MERE VRATA SU ZIDARSKIE!



zidovi
 AB elementi

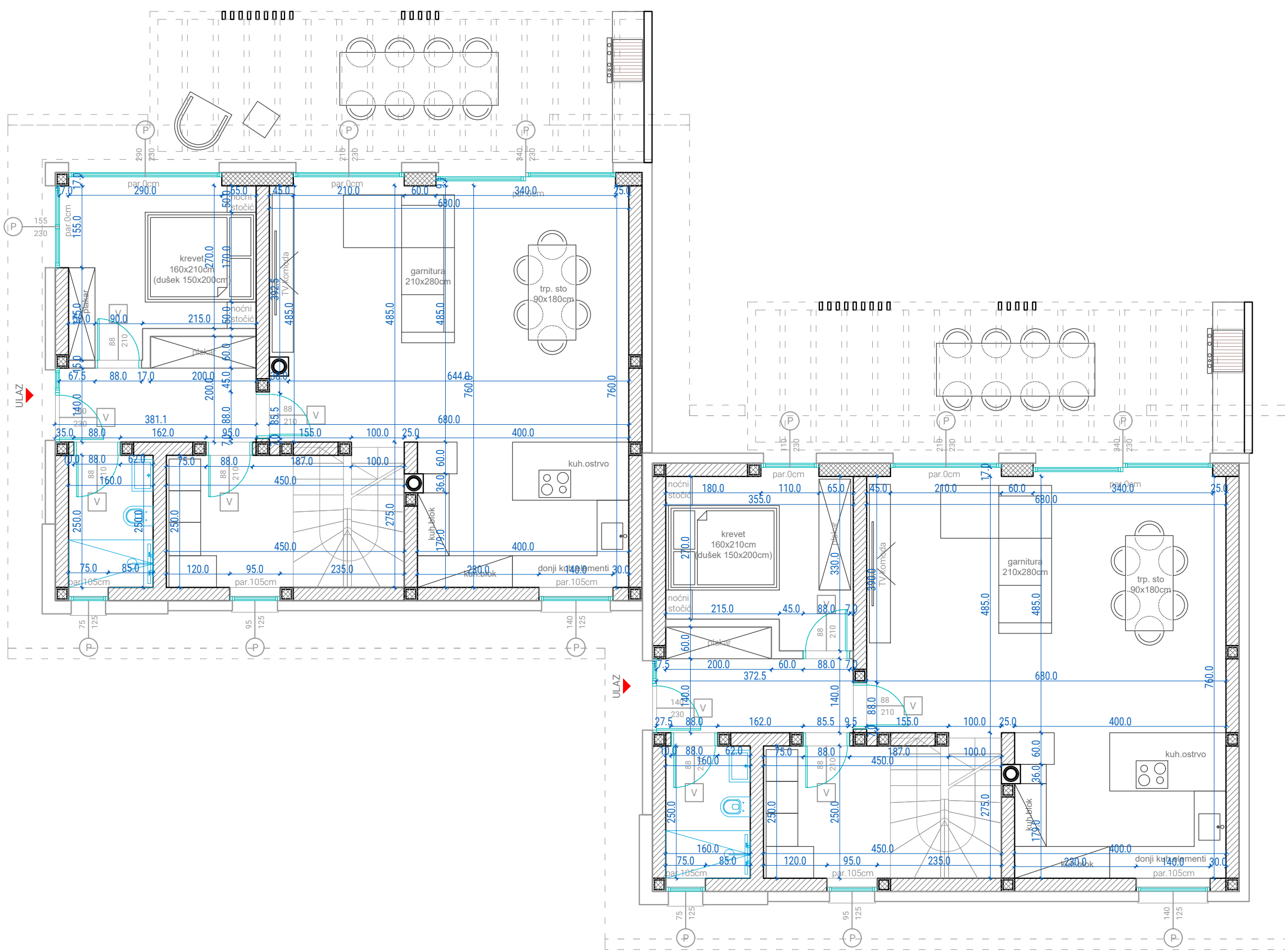
NAPOMENA:
SVE MERE PROVERITI NA LICU MESTA! SVE MERE VRATA SU ZIDARSKIE!

NOVOPROJEKTOVANO STANJE - VARIJANTA 1
OSNOVA PRIZEMLJA

11

PROJEKT
 INVESTITOR
 OBJEKT
 ODGOVORNI
 PROJEKTANTI
 PROJEKTANTI
 DATUM

PROJEKT ENTERIJERA
 MARIO BLAGOJEVIĆ
 SLOVENIJA
 BILJANA TURANJANIN PUJO d.o.o (300 A866 05);
 IKOJOVIĆ, m.arch; A.GOVEDARICA, m.des;
 30. SEPTEMBAR 2025.



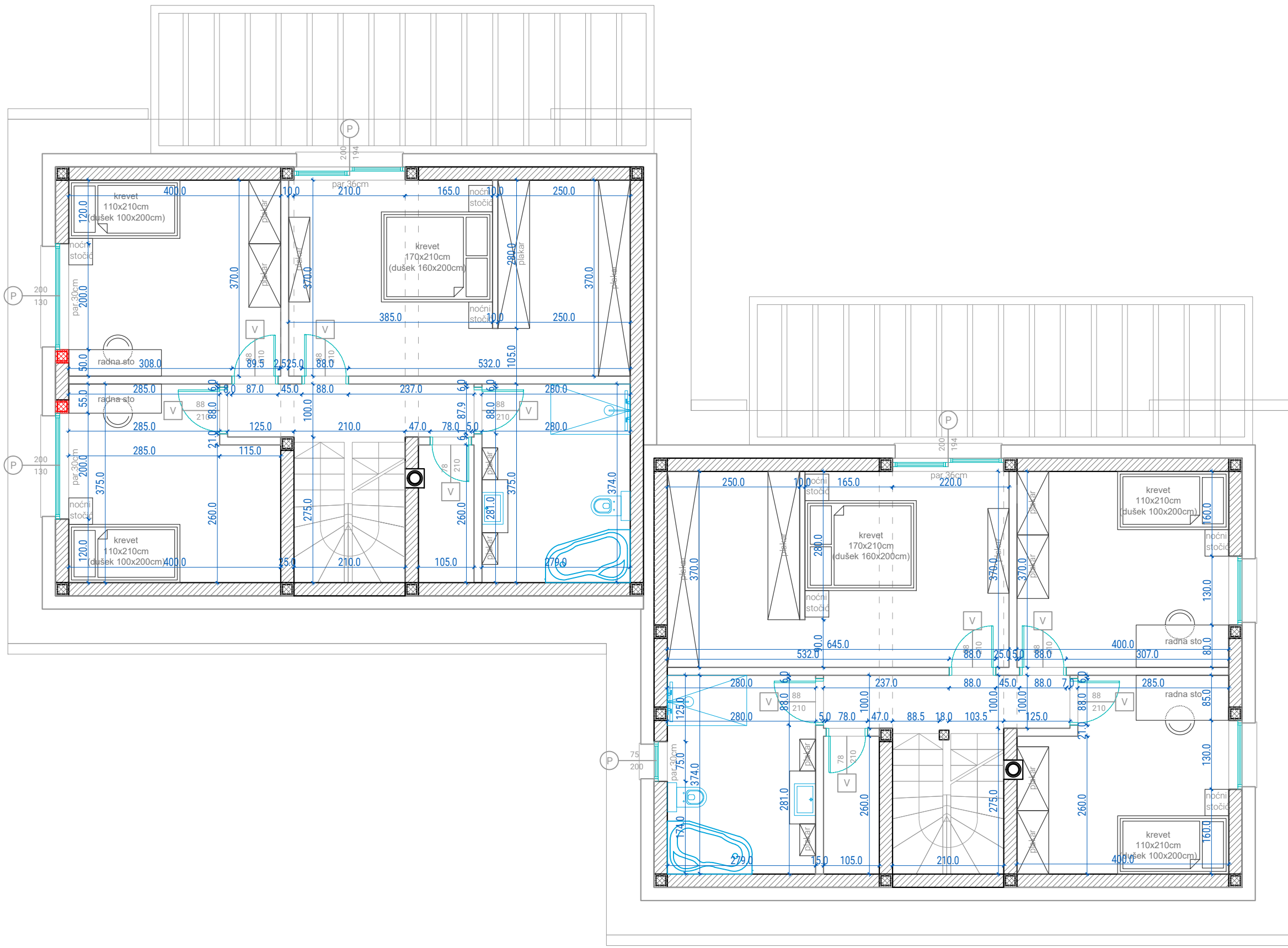
zidovi
 AB elementi



NAPOMENA:
SVE MERE PROVERITI NA LICU MESTA! SVE MERE VRATA SU ZIDARSKIE!

NOVOPROJEKTOVANO STANJE - VARIJANTA 2
OSNOVA PRIZEMLJA

12

PROJEKT ENTERTIJERA
 MARIO BLAGOJEVIĆ
 SLOVENIJA
 BILJANA TURANJANIN PUJO d.i.a (300 A866 05);
 IKOJOVIĆ, m.arch; A.GOVEDARICA, m.des;
 30. SEPTEMBAR 2025.

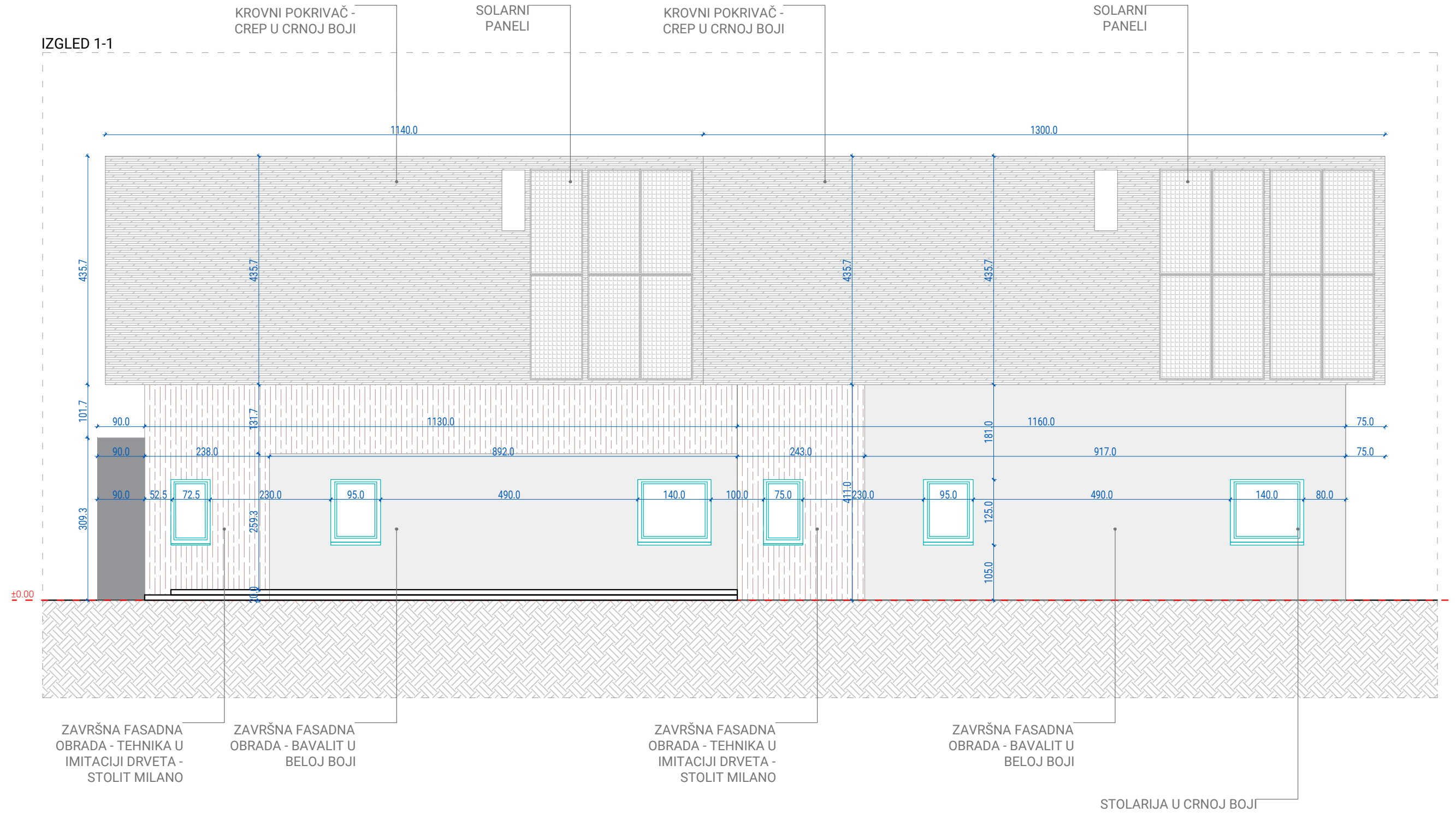


 zidovi
 AB elementi

NAPOMENA:
SVE MERE PROVERITI NA LICU MESTA! SVE MERE VRATA SU ZIDARSKE!

13 **NOVOPROJEKTOVANO STANJE**
OSNOVA SPRATA

PROJEKT ENTERIJERA
 MARIO BLAGOJEVIĆ
 SLOVENIJA
 BILJANA TURANJANIN PUJO d.i.a (300 A866 05);
 IKOJOVIĆ, m.arch; A.GOVEDARICA, m.des;
 30. SEPTEMBAR 2025.



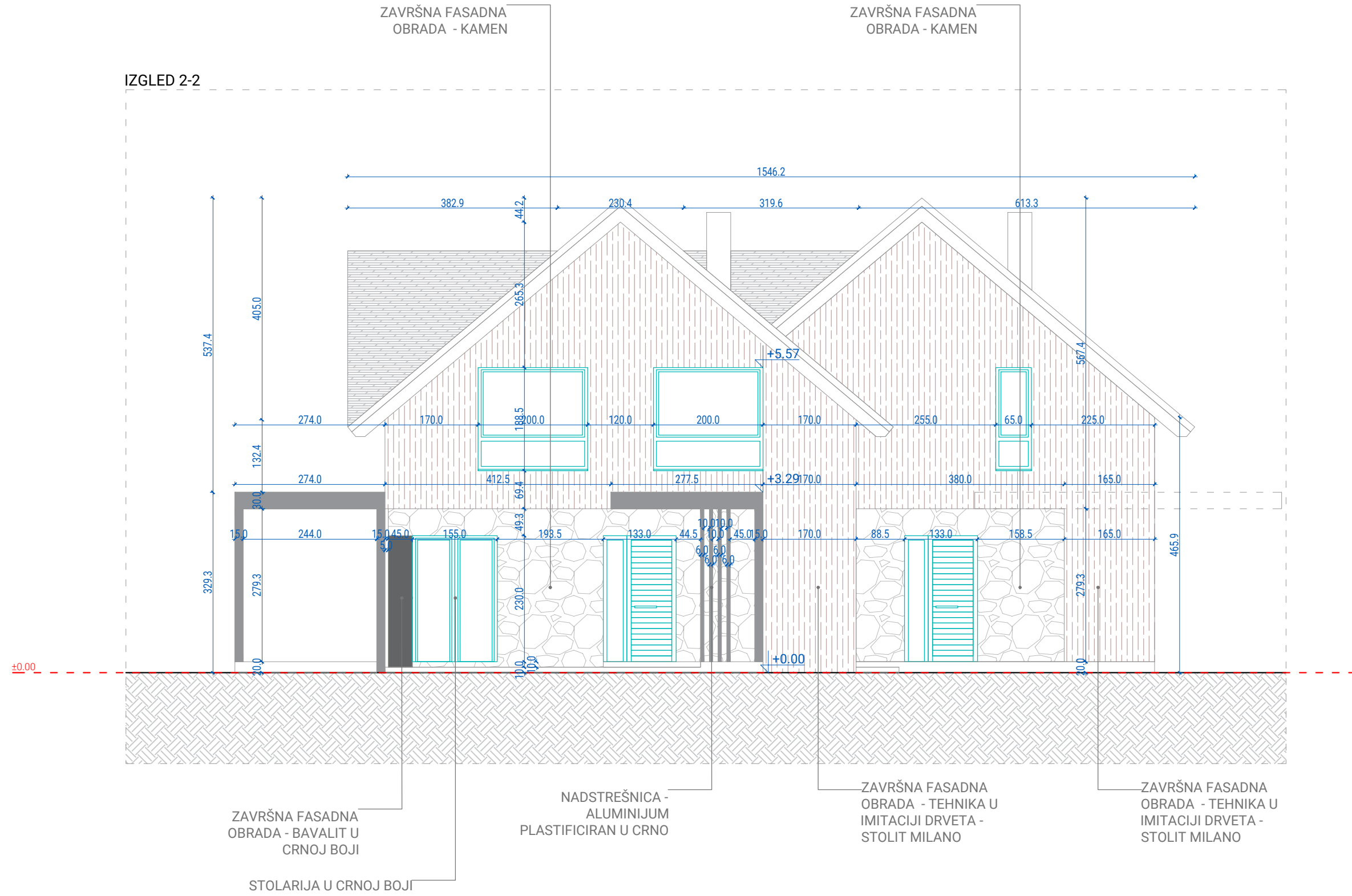
- bavalit u beloj boji
- tehnika u imitaciji drveta - Stolit Milano
- crep
- aluminijum plasificiran u crno
- zemlja

NAPOMENA:
 SVE MERE PROVERITI NA LICU MESTA! SVE MERE VRATA SU ZIDARSKIE!

NOVOPROJEKTOVANO STANJE
 IZGLED 1-1

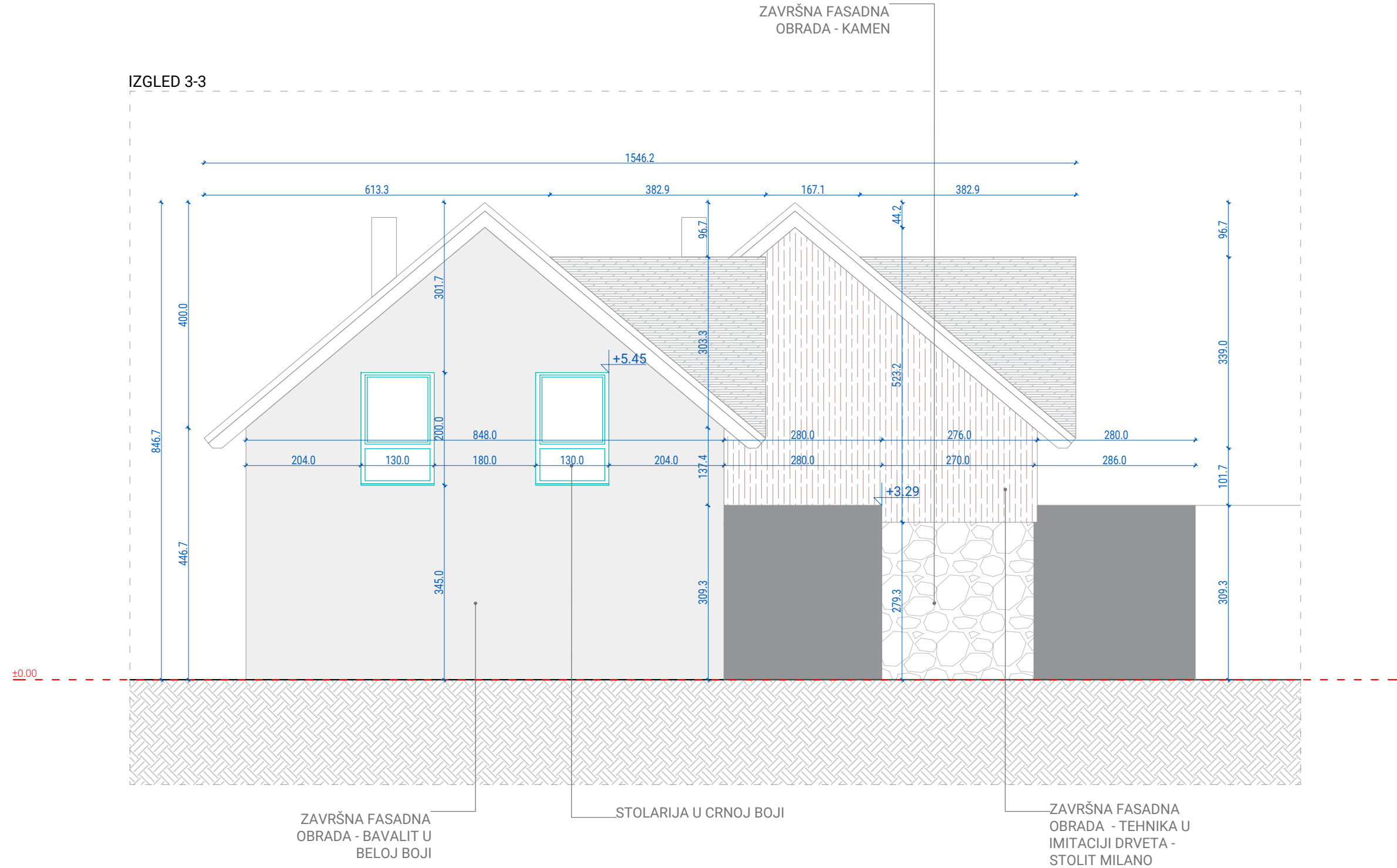
14

PROJEKT ENTERIJERA
 MARIO BLAGOJEVIĆ
 SLOVENIJA
 BILJANA TURANJANIN PUJO d.i.a (300 A866 05);
 IKOJOVIĆ, m.arch; A.GOVEDARICA, m.des;
 30. SEPTEMBAR 2025.



- bavalit u crnoj boji
- kamen
- tehnika u imitaciji drveta - Stolit Milano
- crep
- aluminijum plasitificiran u crno
- zemlja

NAPOMENA:
SVE MERE PROVERITI NA LICU MESTA! SVE MERE VRATA SU ZIDARSKIE!

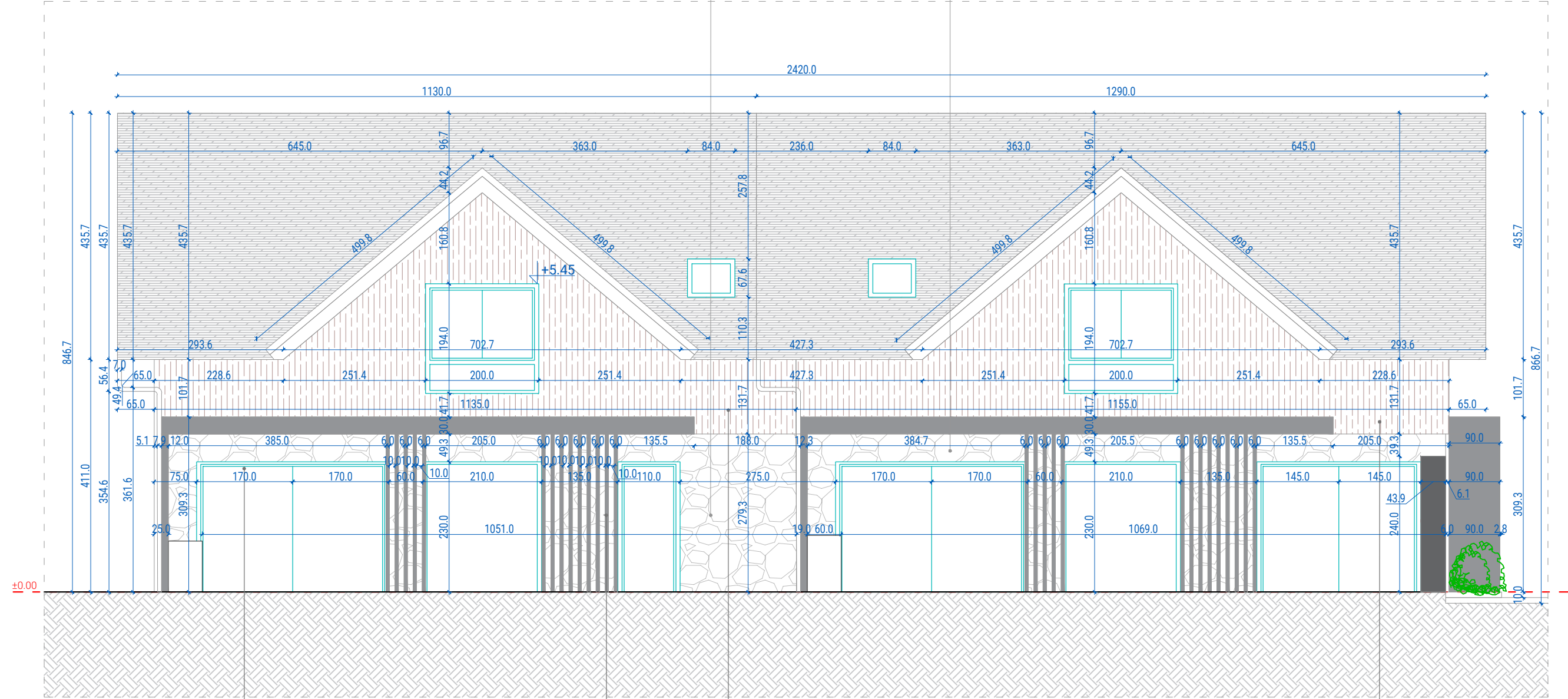


- kamen
- bavalit u belo boji
- tehnika u imitaciji drveta - Stolit Milano
- crep
- zemlja

NAPOMENA:
SVE MERE PROVERITI NA LICU MESTA! SVE MERE VRATA SU ZIDARSKIE!

ZAVRŠNA FASADNA
OBRADA - KAMEN

IZGLED 4-4



STOLARIJA U CRNOJ BOJI

NADSTREŠNICA -
ALUMINIJUM
PLASTIFICIRAN U CRNO

ZAVRŠNA FASADNA
OBRADA - TEHNIKA U
IMITACIJI DRVETA -
STOLIT MILANO

- bavalit u beloj boji
- tehnika u imitaciji drveta - Stolit Milano
- crep
- aluminijum plastificiran u crno
- zemlja

NAPOMENA:
SVE MERE PROVERITI NA LICU MESTA! SVE MERE VRATA SU ZIDARSKIE!

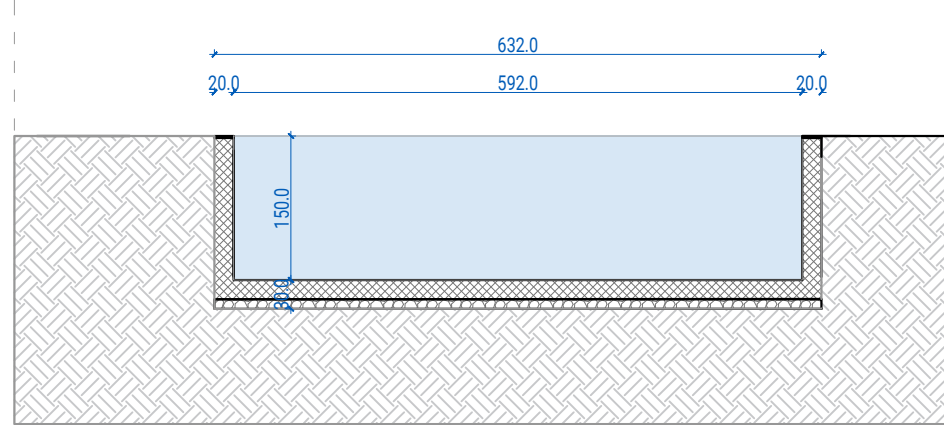
NOVOPROJEKTOVANO STANJE
IZGLED 4-4

17

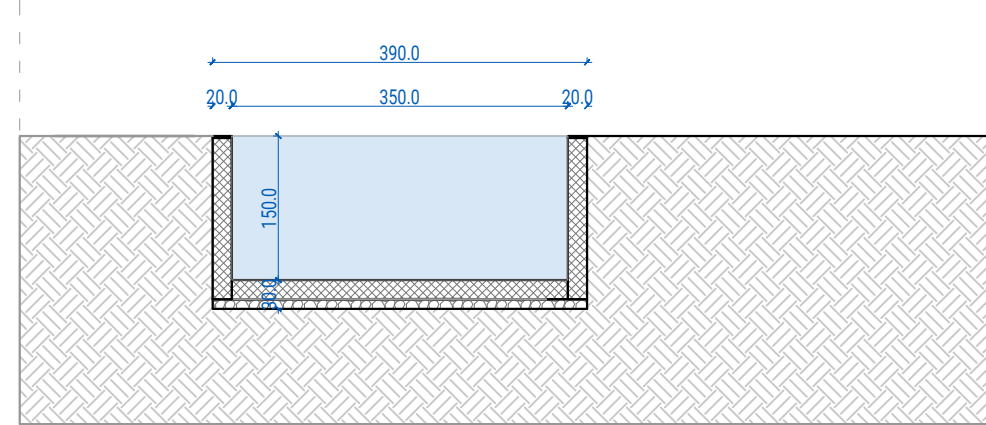
PROJEKT ENTERTIJERA
MARIO BLAGOJEVIĆ
SLOVENIJA
BILJANA TURANJANIN PUJO d.i.a (300 A866 05);
IKOJOVIĆ, m.arch; A.GOVEDARICA, m.des;
30. SEPTEMBAR 2025.

PROJEKT
INVESTITOR
OBJEKT
ODGOVORNI
PROJEKTANTI
PROJEKTANTI
DATUM

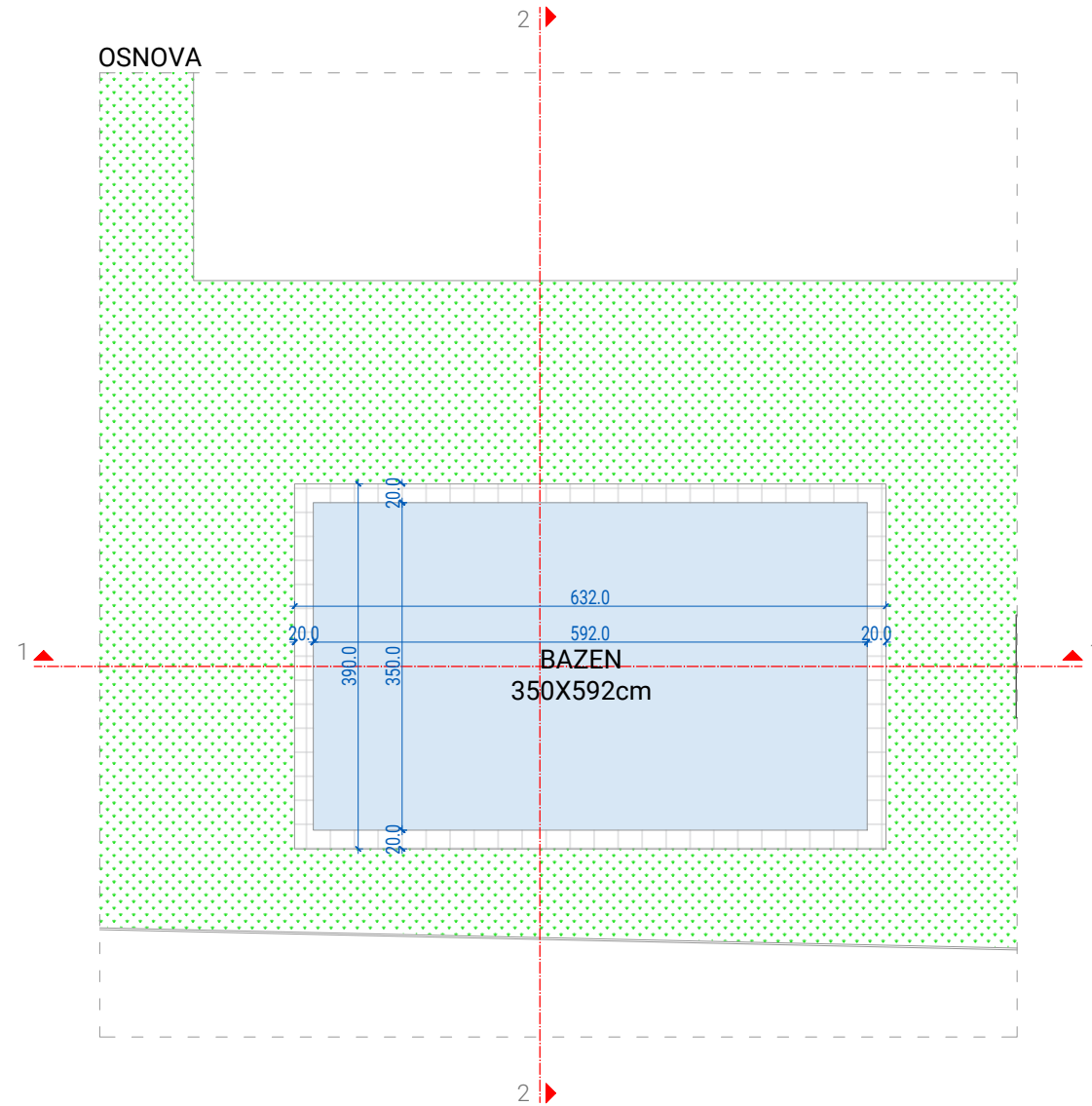
IZGLED 1-1



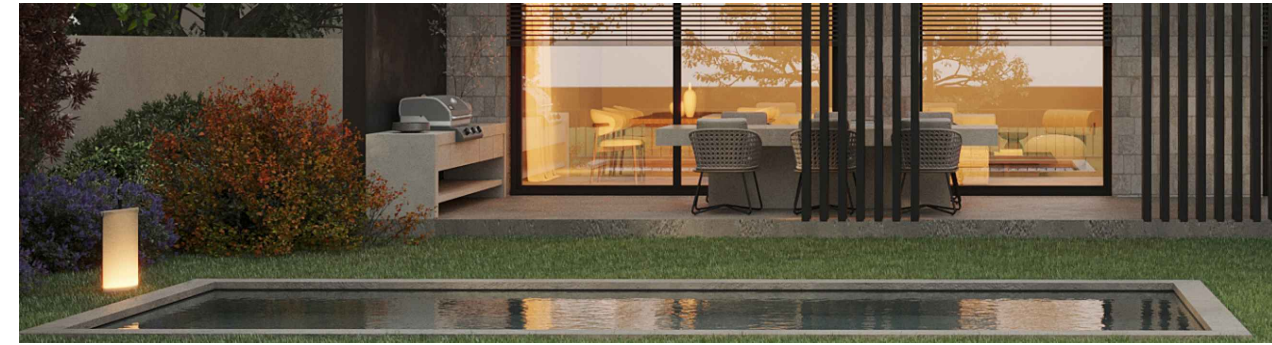
IZGLED 2-2



OSNOVA



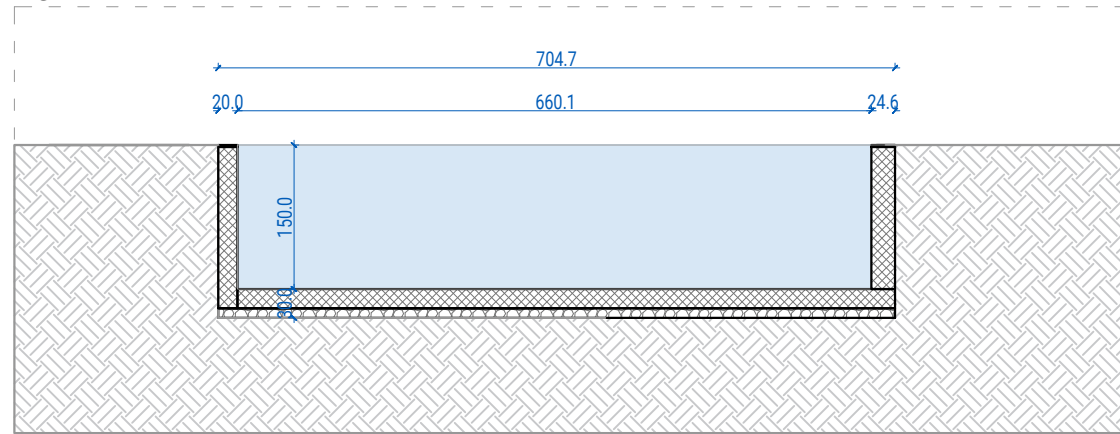
REFERENTNA FOTOGRAFIJA:



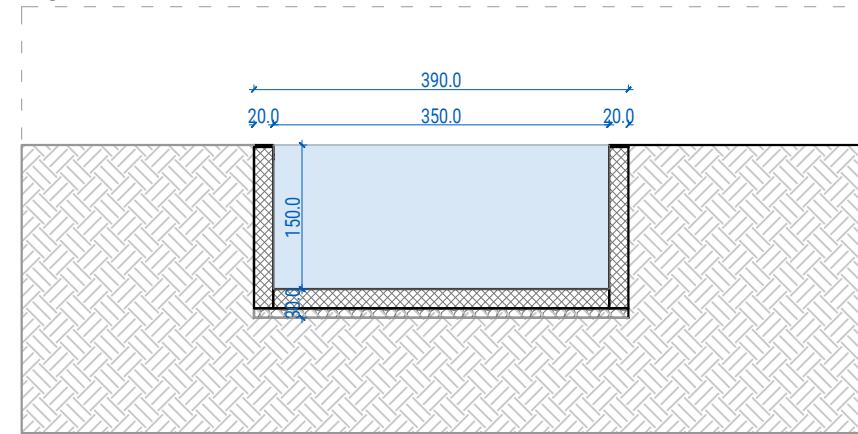
- popločanje
- bazen
- zelenilo
- armirani beton

NAPOMENA:
SVE MERE PROVERITI NA LICU MESTA! SVE MERE VRATA SU ZIDARSKIE!

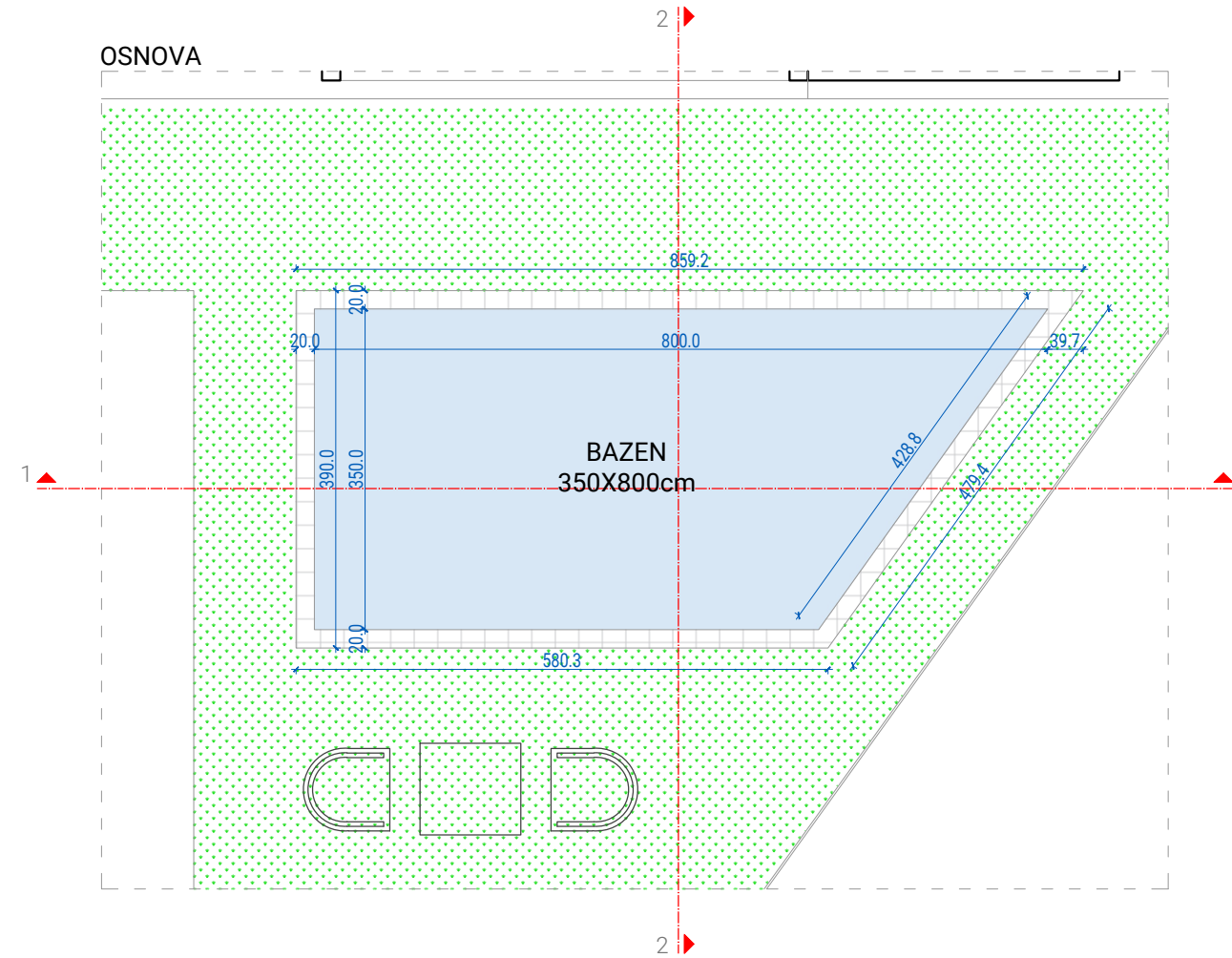
IZGLED 1-1



IZGLED 2-2



OSNOVA



REFERENTNA FOTOGRAFIJA:



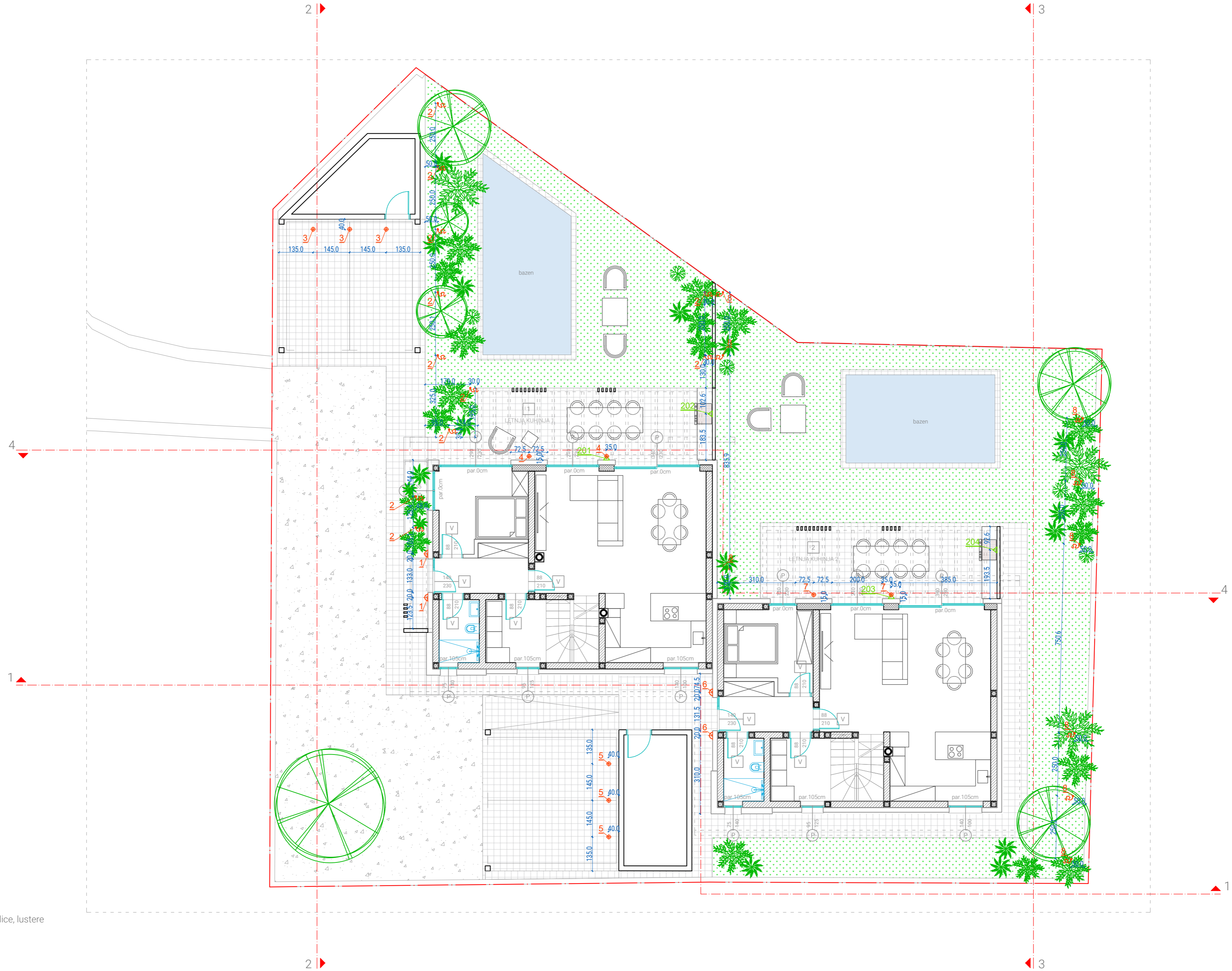
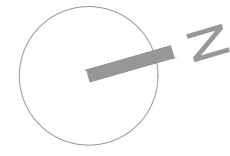
- popločanje
- bazen
- zelenilo
- armirani beton







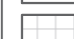
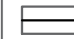


NAPOMENA:
SVE MERE PROVERITI NA LICU MESTA! SVE MERE VRATA SU ZIDARSKE!

PRESECI KROZ BAZEN
OSNOVA/PRESEK 112

19

PROJEKT ENTERTIJERA
INVESTITOR MARIO BLAGOJEVIĆ
OBJEKAT SLOVENIJA
ODGOVORNI BILJANA TURANJANIN PUJO d.i.a (300 A866 05);
PROJEKTANTI IKOJOVIĆ, m.arch; A.GOVEDARICA, m.des;
PROJEKTANTI
DATUM 30. SEPTEMBAR 2025.



-  zidna rasveta
-  utičnice
-  prekidači
-  kabl za linearnu rasvetu, visilice, lustere
-  granica parcele
-  bazen
-  zelenilo
-  popločanje
-  zidovi
-  AB elementi

NAPOMENA:
SVE MERE PROVERITI NA LICU MESTA! SVE MERE VRATA SU ZIDARSKIE!

ELEKTRO INSTALACIJE OSNOVA

PROJEKT
INVESTITOR
OBJEKAT
PROJEKTOVANJE
PROJEKTANTI
DATUM

PROJEKAT ENTERIDERA
MARIO BLACOEVIĆ
SLOVENIJA
BILJANA TURANJANIN PUJO d.o.o [300 A866 05];
LIKOVJIĆ, m.arch; A.COVEDARICA, m.des;
30. SEPTEMBAR 2025.



ELEKTROINSTALACIJE - OPIS 1

OPIS ELEKTROKABLOVA - RASVETA

1. Zidna svetiljka sa IP zaštitom na visini 180cm od kote gotovog poda, kom.2.
2. Ostaviti duži kabl u bužir crevu za rasvetu dvorišta iz zemlje, kom. 11.

NAPOMENA: Tačne pozicije dvorišne rasvete će biti naknadno određene - po završetku svih radova zidanja u dvorištu!

3. Podna svetiljka sa IP zaštitom, kom.3.
4. Podna svetiljka sa IP zaštitom, kom.2.
5. Podna svetiljka sa IP zaštitom, kom.3.
6. Zidna svetiljka sa IP zaštitom na visini 180cm od kote gotovog poda, kom.2.
7. Podna svetiljka sa IP zaštitom, kom.2.
8. Ostaviti duži kabl u bužir crevu za rasvetu dvorišta iz zemlje, kom. 9.

NAPOMENA: Tačne pozicije dvorišne rasvete će biti naknadno određene - po završetku svih radova zidanja u dvorištu!

NAPOMENA: PREDLOG PROJEKTANATA JE DA SE KOMPLETNA RASVETA U DVORIŠTU PALI NA GPS SENZOR (FOTOĆELIJA) I DA POSTOJI CENTRALNI PREKIDAČ U ENTERIJERU KOJI PALI I GASI SVETLO - PROVERITI SA INVESTITOROM PRE IZVOĐENJA!

NAPOMENA:

Sve mere su date od kote gotovog poda!

SVE MERE PROVERITI NA LICU MESTA!

Shema instalacija za kuhinju je data kao zaseban prilog.

ELEKTROINSTALACIJE - OPIS 2

OPIS ELEKTROKORADOVA - UTIČNICE

201. Monofazne utičnice sa IP zaštitom na visini 30cm od kote gotovog poda, kom. 2.
202. Monofazna utičnica za električni gril/roštilj na visini 70cm od kote gotovog poda, kom. 1.
203. Monofazne utičnice sa IP zaštitom na visini 30cm od kote gotovog poda, kom. 2.
204. Monofazna utičnica za električni gril/roštilj na visini 70cm od kote gotovog poda, kom. 1.

NAPOMENA:

Sve mere su date od kote gotovog poda!

SVE MERE PROVERITI NA LICU MESTA!

Shema instalacija za kuhinju je data kao zaseban prilog.

ELEKTROINSTALACIJE OPIS 2 - OPIS UTIČNICA

PROJEKAT ENTERIJERA
MARIO BLAGOJEVIĆ

SLOVENIJA

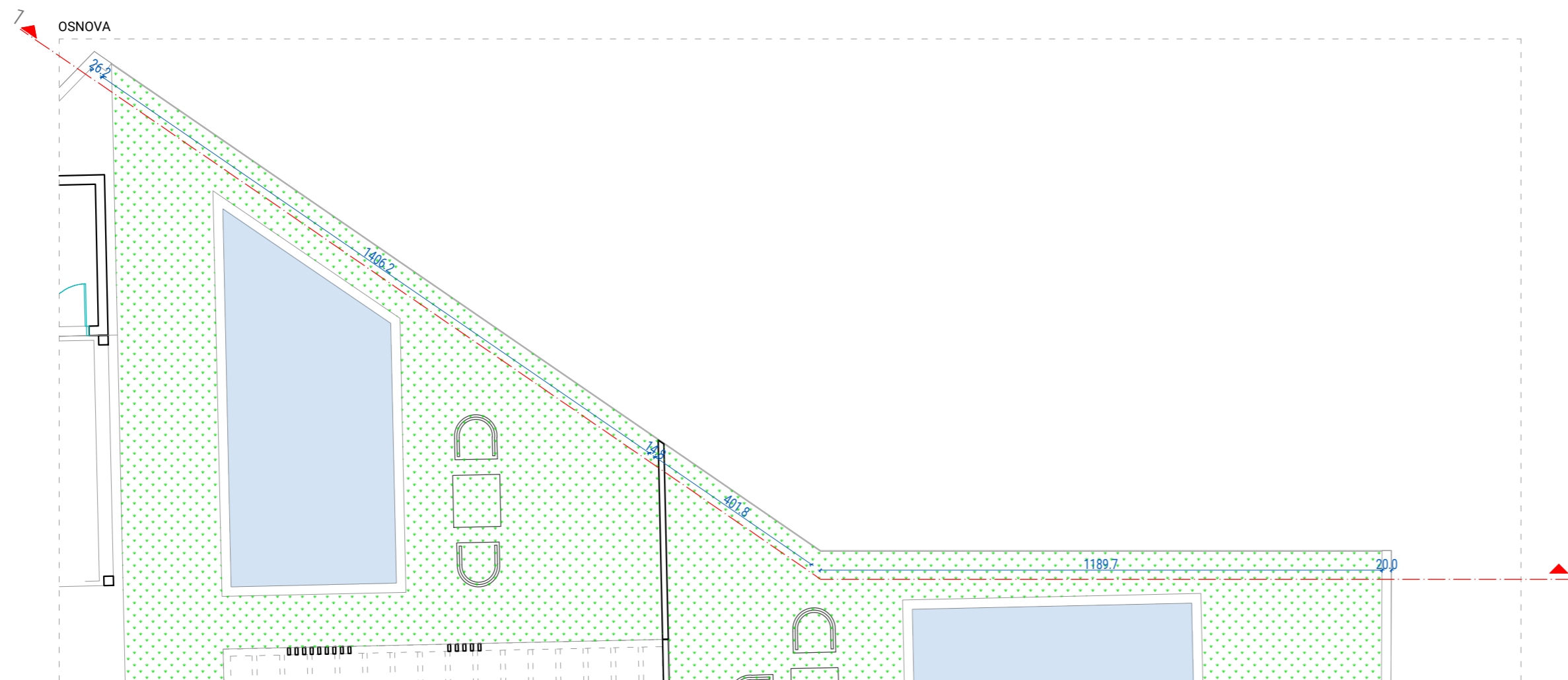
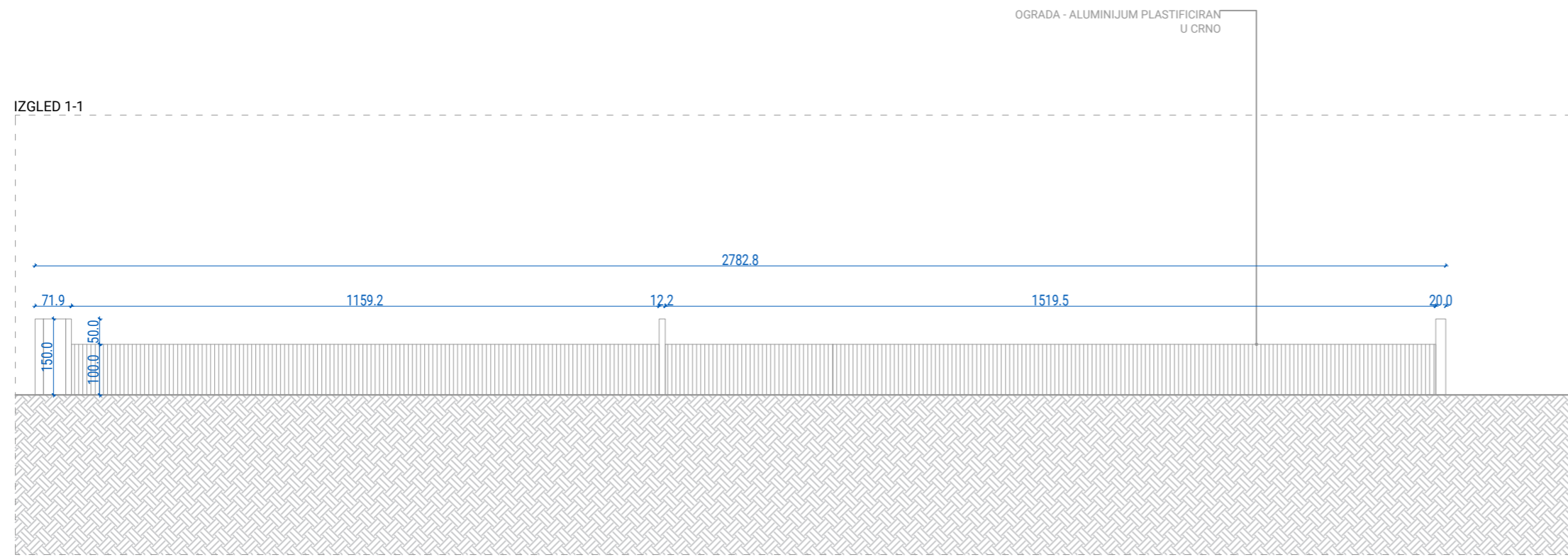
BILJANA TURANJANIN PUJO d.i.a (300 A866 05);

i.KOJOVIĆ, m.arch; A.GOVEDARICA, m.des;

30. SEPTEMBAR 2025.

22

PROJEKAT
INVESTITOR
OBJEKAT
ODGOVORNI
PROJEKTANTI
DATUM



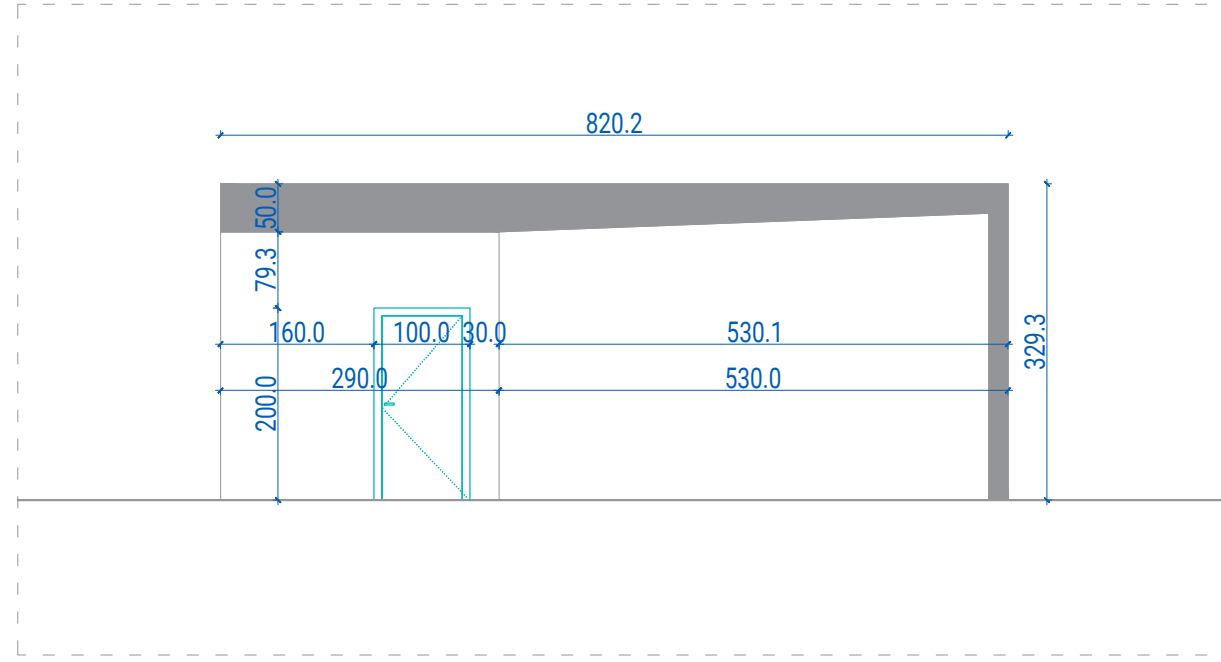
- aluminijum plasificiran u crno
- bazen
- zelenilo
- popločanje
- zidovi

NAPOMENA:
SVE MERE PROVERITI NA LICU MESTA! SVE MERE VRATA SU ZIDARSKIE!

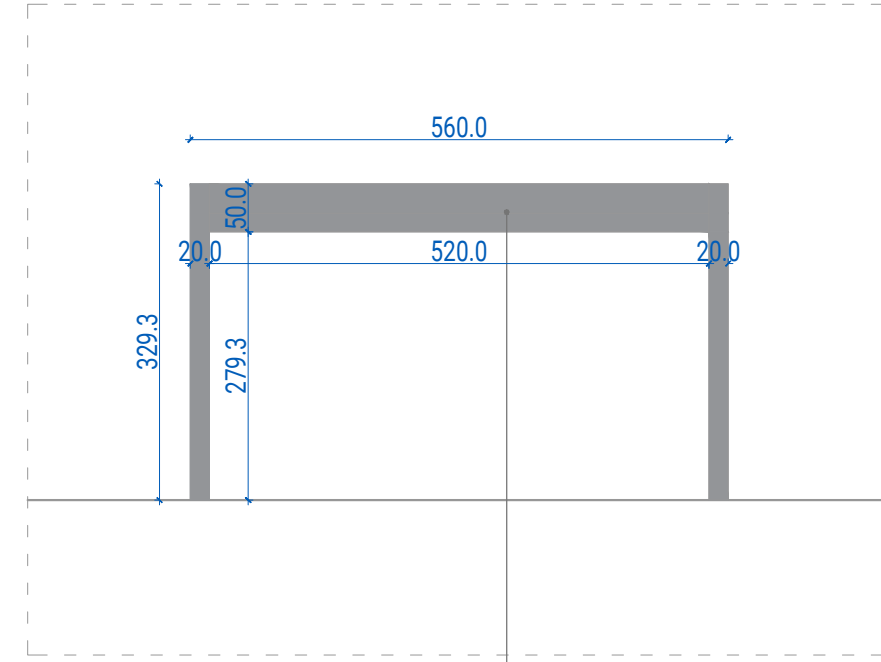
REFERENTNA FOTOGRAFIJA:



IZGLED 1-1

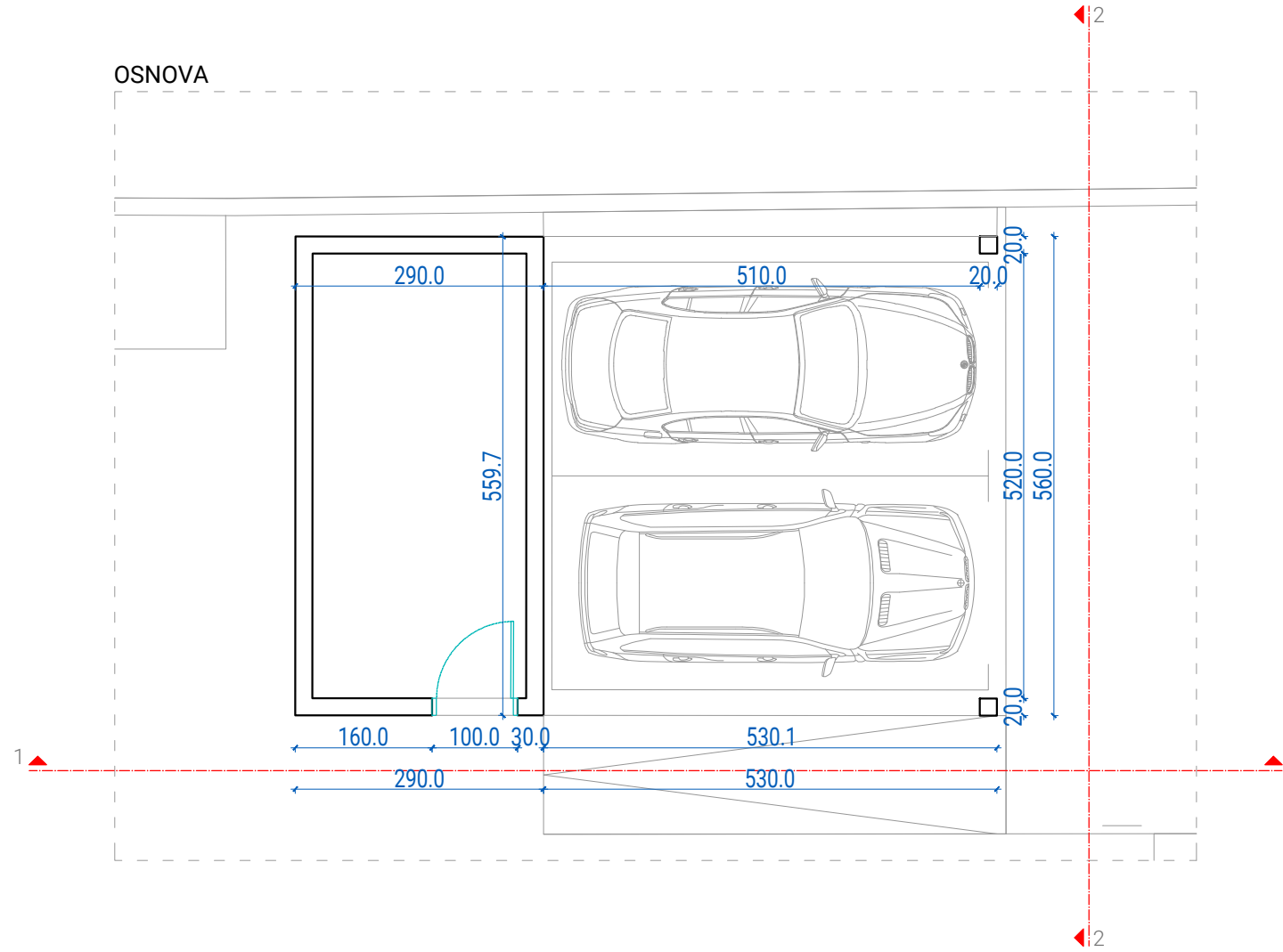


IZGLED 2-2



NADSTREŠNICA -
ALUMINIJUM
PLASTIFICIRAN U CRNO

OSNOVA



■ aluminijum plasificiran u crno
□ zidovi

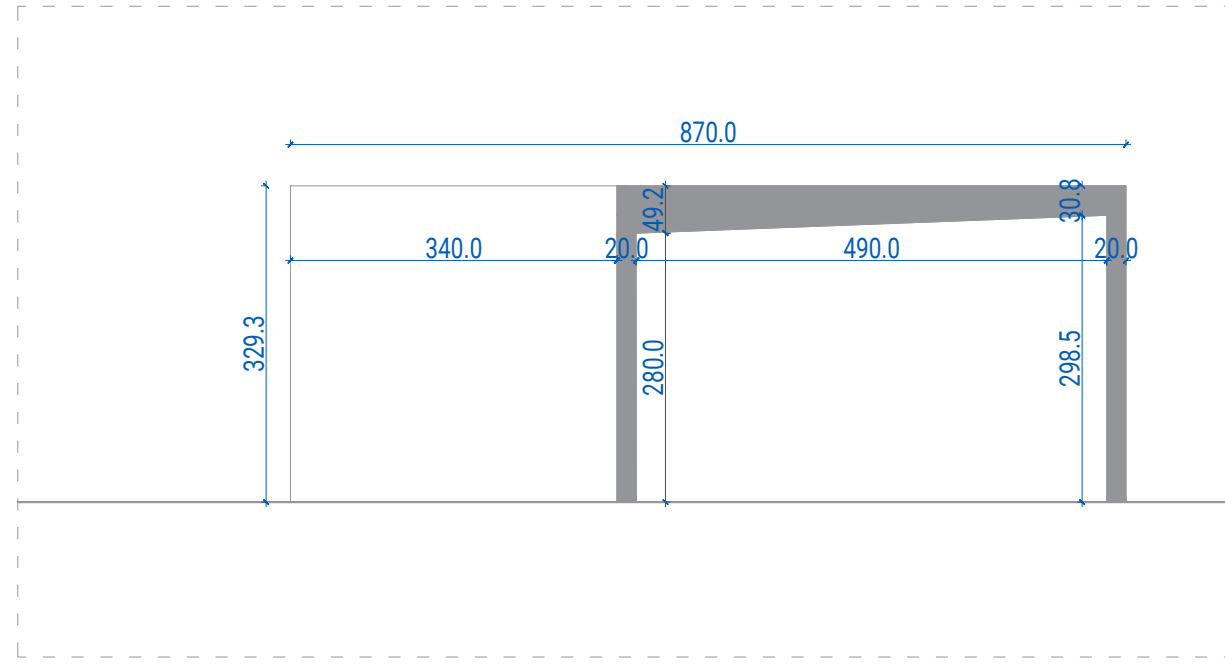
NAPOMENA:
SVE MERE PROVERITI NA LICU MESTA! SVE MERE VRATA SU ZIDARSKJE!

24
NADSTREŠNICA
OSNOVA/IZGLED 1 I 2

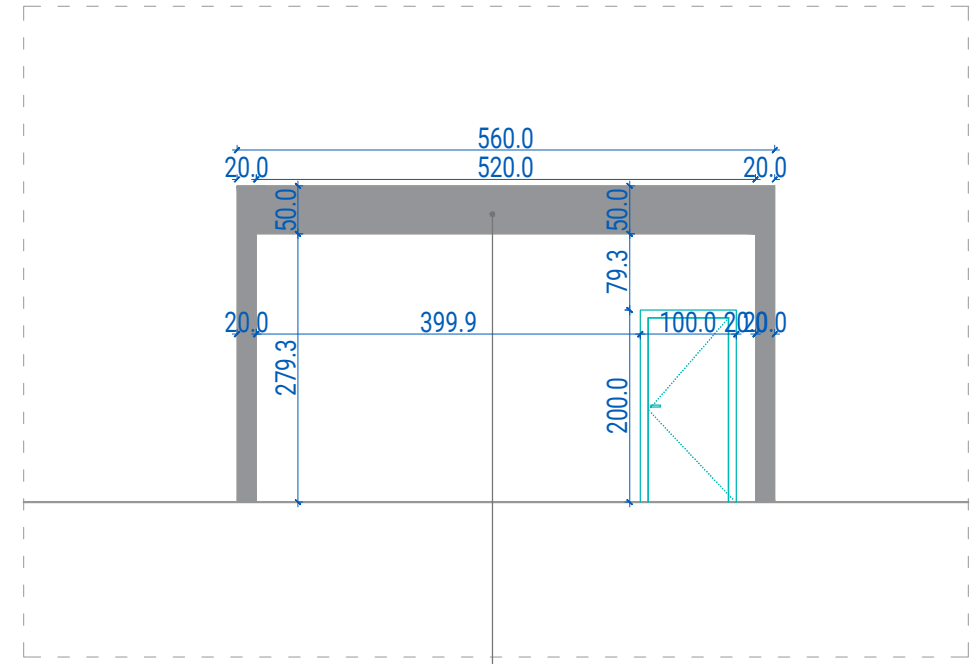
PROJEKT
INVESTITOR
OBJEKAT
ODGOVORNI
PROJEKTANTI
PROJEKTANTI
DATUM

PROJEKT ENTERIJERA
MARIO BLAGOJEVIĆ
SLOVENIJA
BILJANA TURANJANIN PUJO d.o.o (300 A866 05);
IKOJOVIĆ, m.arch; A.GOVEDARICA, m.des;
30. SEPTEMBAR 2025.

IZGLED 1-1

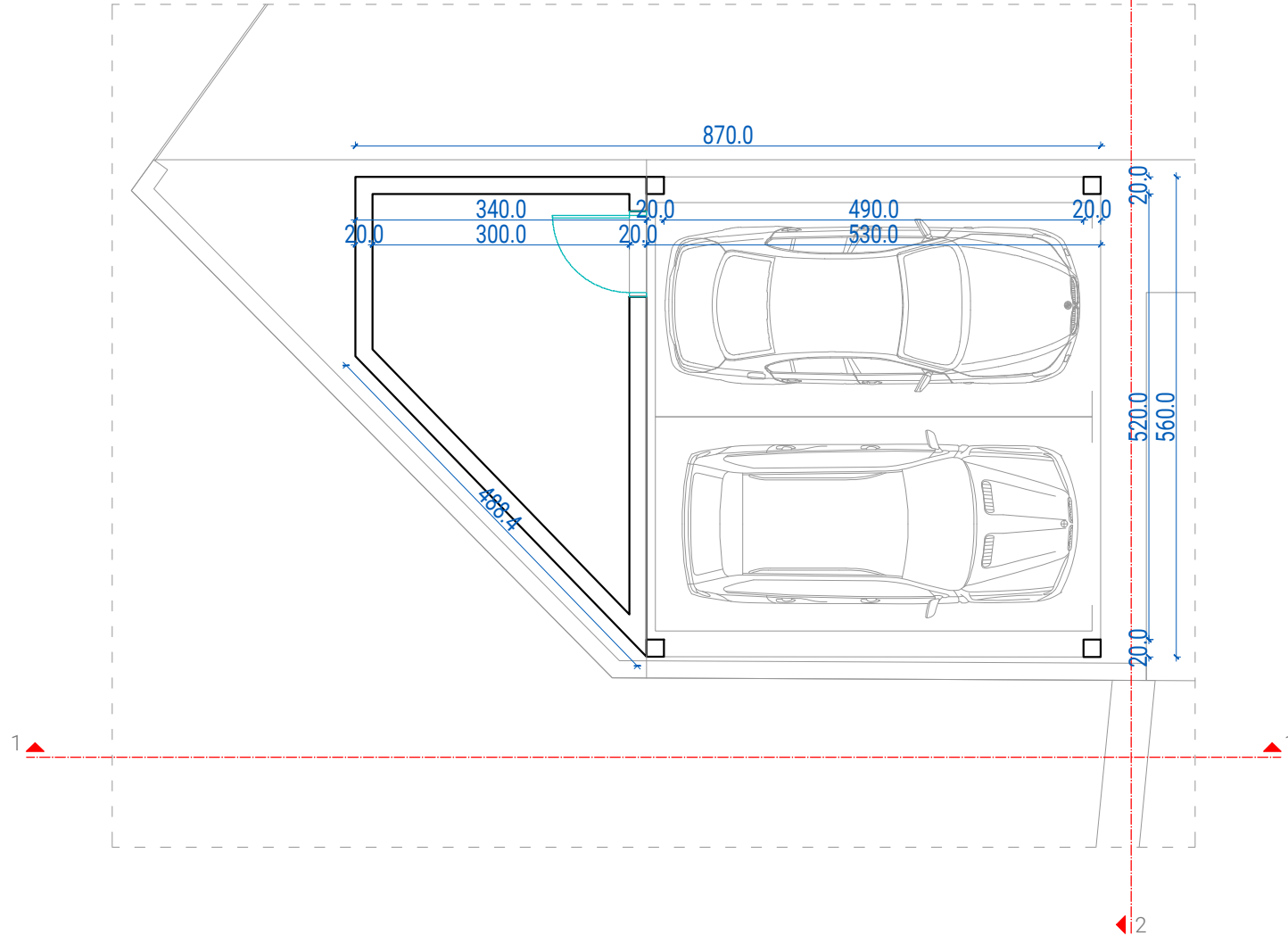


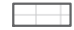

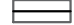
IZGLED 2-2



NADSTREŠNICA -
ALUMINIJUM
PLASTIFICIRAN U CRNO

OSNOVA



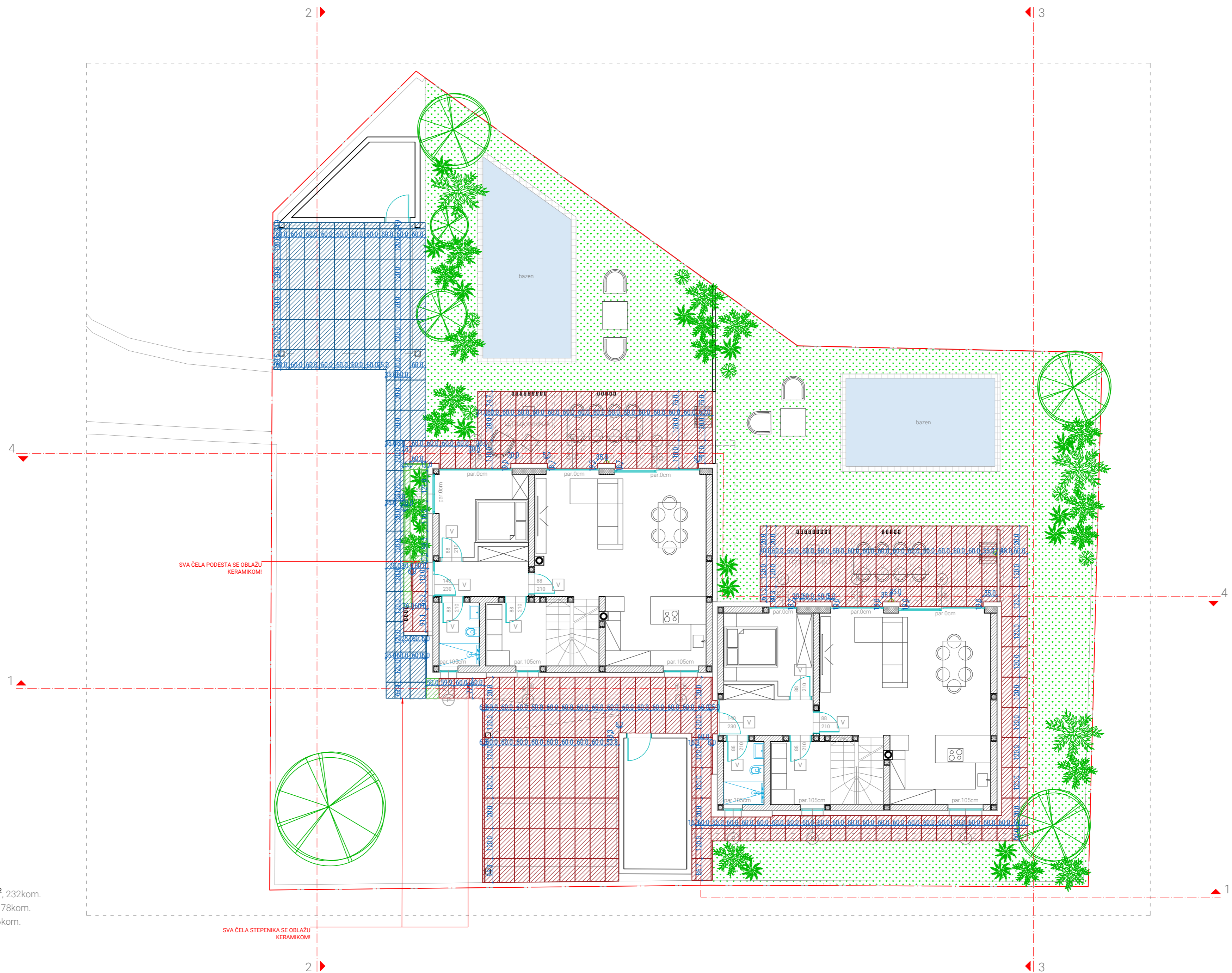
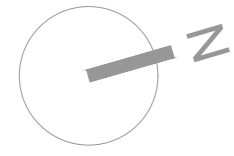
-  popločanje
-  aluminijum plastificiran u crno
-  zidovi

NAPOMENA:
SVE MERE PROVERITI NA LICU MESTA! SVE MERE VRATA SU ZIDARSKE!

25 NADSTREŠNICA
OSNOVA/IZGLED 112

PROJEKT
INVESTITOR
OBJEKAT
ODGOVORNI
PROJEKTANTI
PROJEKTANTI
DATUM

PROJEKT ENTERIJERA
MARIO BLAGOJEVIĆ
SLOVENIJA
BILJANA TURANJANIN PUJO d.o.o (300 A866 05);
IKOJOVIĆ, m.arch; A.GOVEDARICA, m.des;
30. SEPTEMBAR 2025.



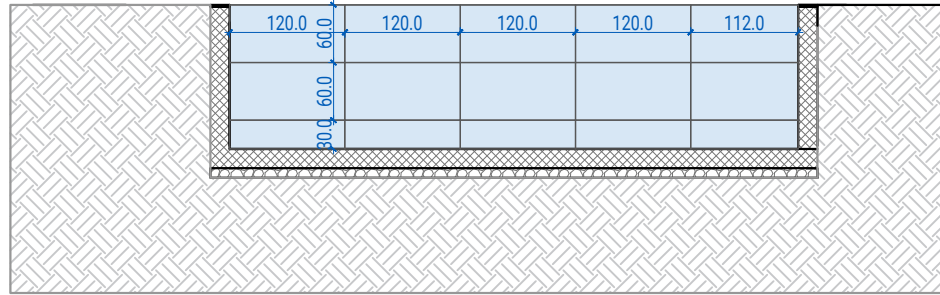
SVA CELA PODESTA SE OBLAZU KERAMIKOM!

SVA CELA STEPENIKA SE OBLAZU KERAMIKOM!

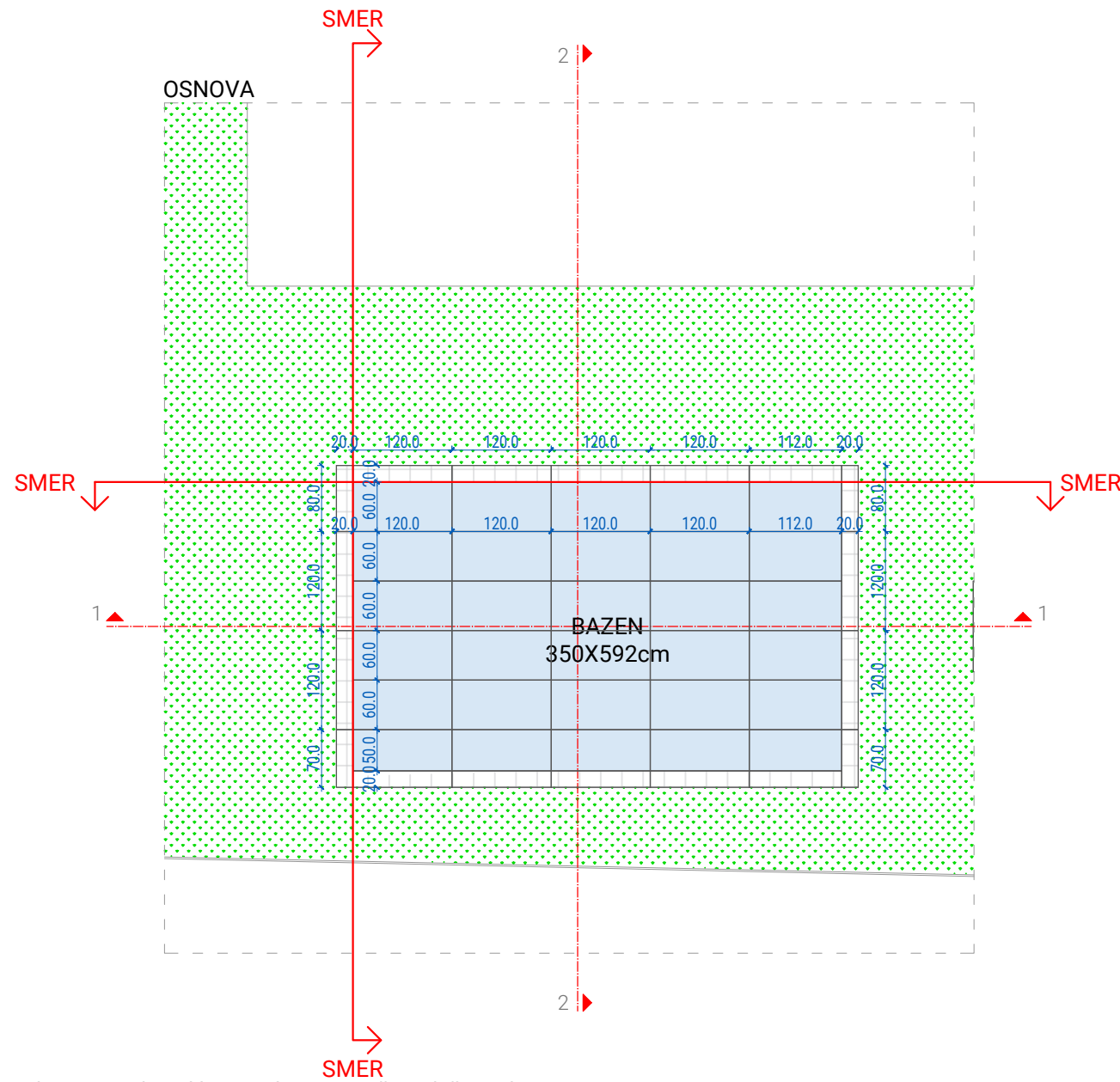
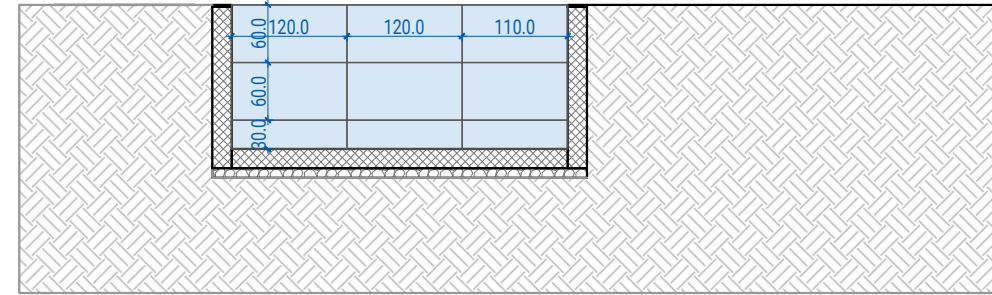
- pločice 120x60cm 167.05m², 232kom.
- pločice 120x60cm 56.16m², 78kom.
- pločice 120x60cm 4.36m², 6kom.
- granica parcele
- bazen
- zelenilo
- popločanje
- zidovi
- AB elementi

NAPOMENA:
SVE MERE PROVERITI NA LICU MESTA! SVE MERE VRATA SU ZIDARSKIE!

IZGLED 1-1



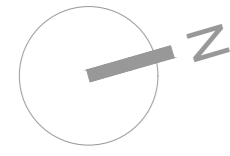
IZGLED 2-2



placice za bazen po izboru klijenta, ukupna površina pločica u bazenu:
120x60cm, 40.32m², 56kom ;

- popločanje
- bazen
- zelenilo
- armirani beton

NAPOMENA:
SVE MERE PROVERITI NA LICU MESTA! SVE MERE VRATA SU ZIDARSKIE!



Predlog sadnog materijala:

1. Salix matsudana „Tortuosa“ - kom;
2. Photinia x fraseri "Red Robin" Multistem - kom;
3. Juniperus communis "Hibernica" - kom;
4. Acer palmatum "Bloodgood" - kom;
5. Chamaecyparis lawsoniana "Nana Gracilis" - kom;
6. Pinus mugo „Varella“ – Bor krivolj „Varella“;
7. Lavandula angustifolia - ;
8. Chamaecyparis pisifera 'Filifera Nana' - ;
9. Rosmarinus officinalis -



- granica parcele
- bazen
- zelenilo
- popločanje
- asfalt
- zidovi
- AB elementi

NAPOMENA:
SVE MERE PROVERITI NA LICU MESTA! SVE MERE VRATA SU ZIDARSKIE!



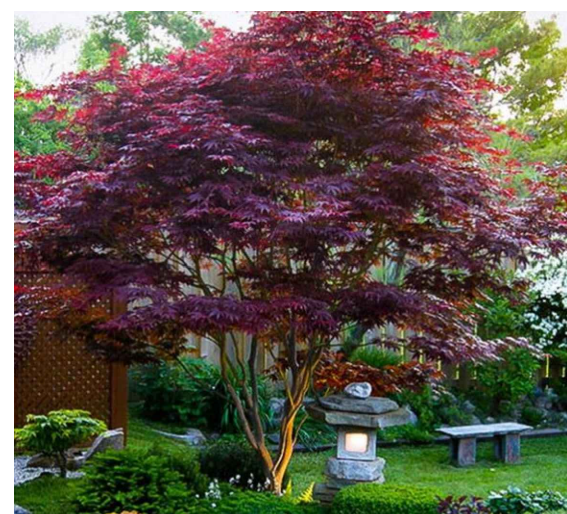
1. *Salix matsudana*
„Tortuosa“



2. *Photinia x fraseri* "Red Robin" Multistem



3. *Juniperus communis*
"Hibernica"



4. *Acer palmatum* "Bloodgood"



5. *Chamaecyparis lawsoniana* "Nana Gracilis"



6. *Pinus mugo* „Varella“



7. *Lavandula angustifolia*

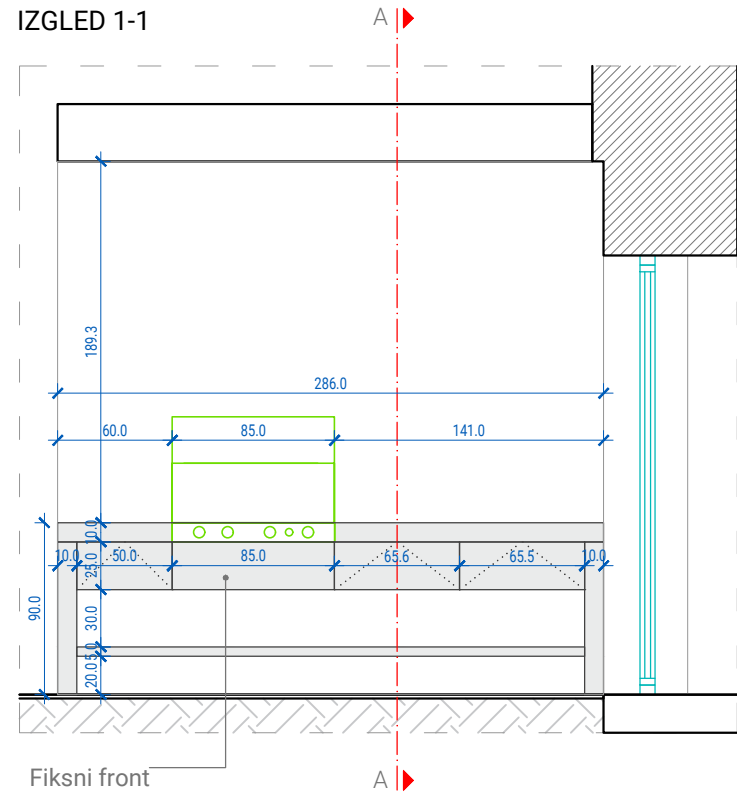


8. *Chamaecyparis pisifera*
'Filifera Nana'

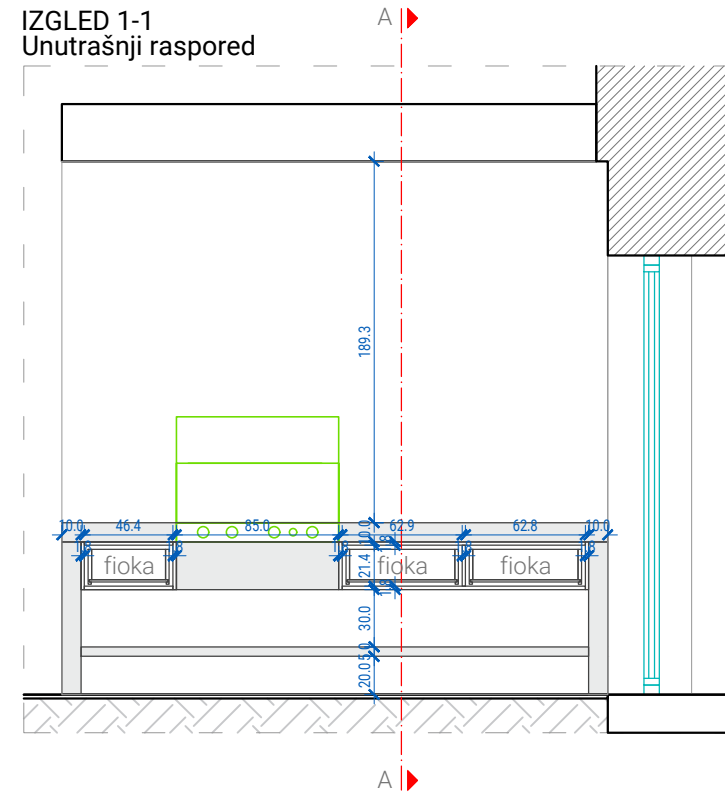


9. *Rosmarinus officinalis*

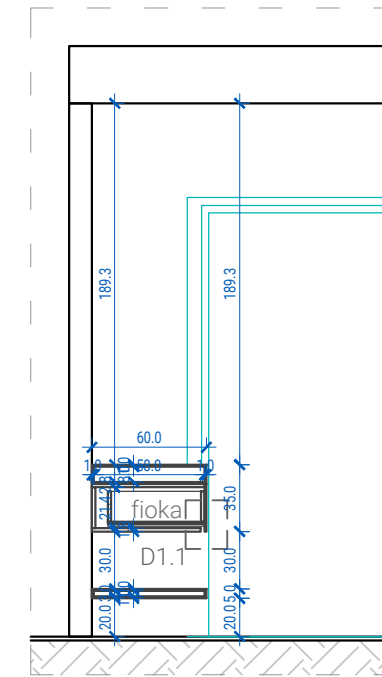
IZGLED 1-1



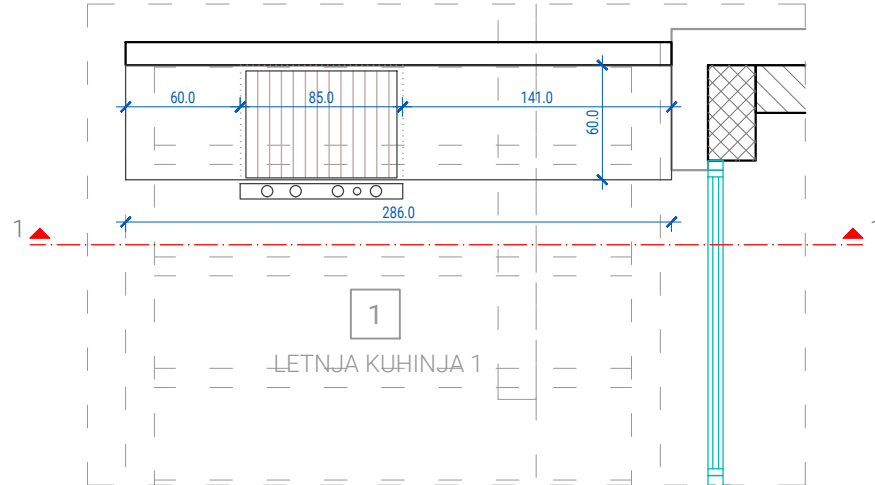
IZGLED 1-1
Unutrašnji raspored



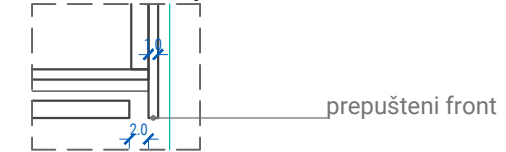
PRESEK A-A



OSNOVA



DETALJ 1.1
Način otvaranja fioka



1.1 KUHINJA

Front i sve vidne strane/elementi:

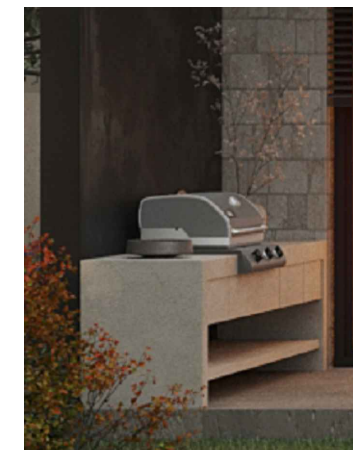
materijal - compact u sivoj boji;
Gornja ploča-compact u sivoj boji;
Polica - compact u sivoj boji;

otvaranje: preko prepuštenog fronta (detalj 1.1)

Korpus:

materijal - univer u boji koja odgovara boji fronta

REFERENTNE FOTOGRAFIJA:



<https://www.kamadobraai.rs/napoleon-premium-bbq-rostilji/napoleon-big32rbpss700-series-32-plinski-rostilj>

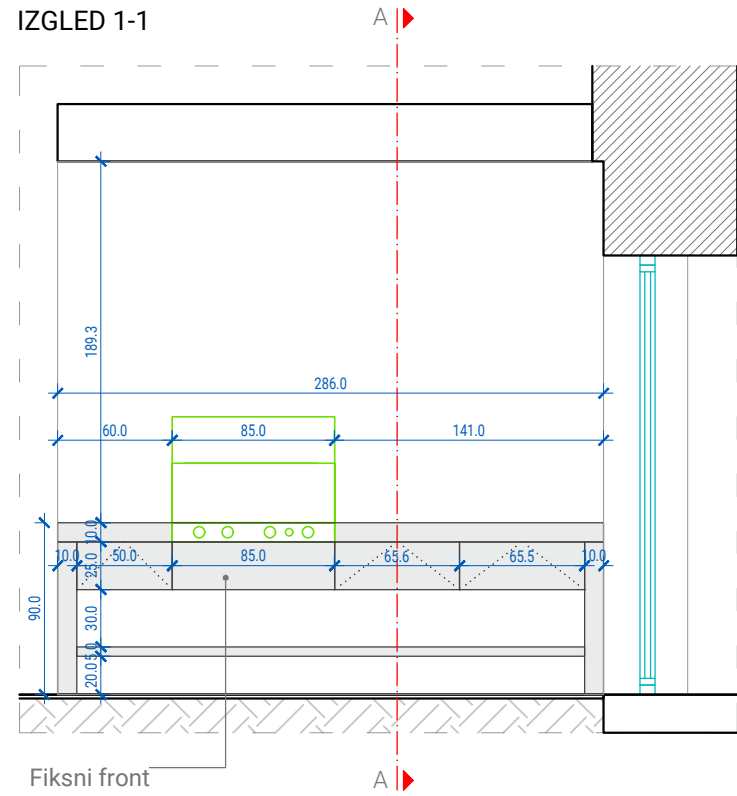
KORPUSI - univer, bele boje
FRONTOVI I SVE VIDLJIVE STRANE - mdf, prema crtežu

compact u sivoj boji

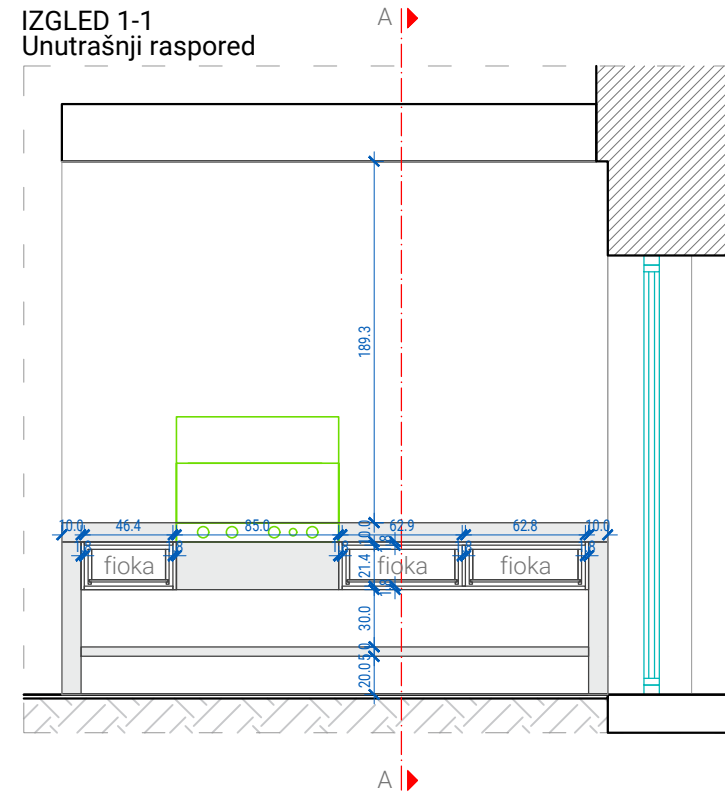
BOJA I DEZEN MATERIJALA I RUČICE PO IZBORU INVESTITORA

NAPOMENA:
SVE MERE PROVERITI NA LICU MESTA!

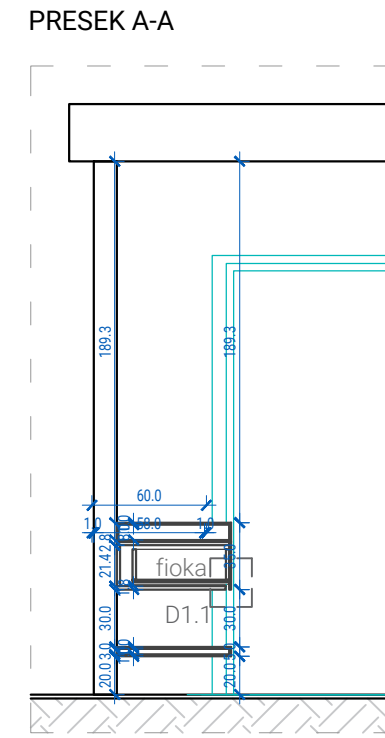
IZGLED 1-1



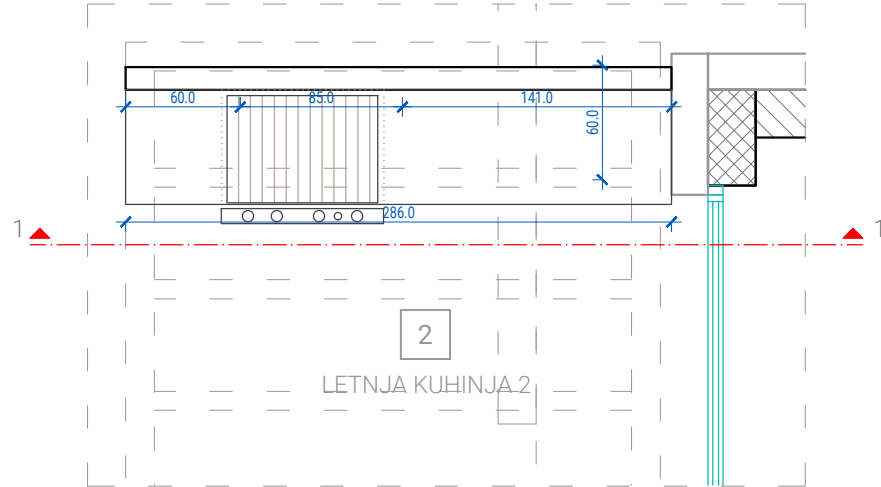
IZGLED 1-1
Unutrašnji raspored



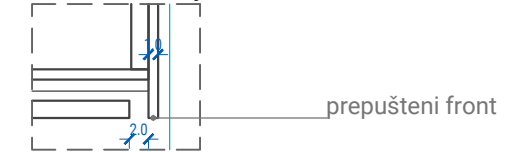
PRESEK A-A



OSNOVA



DETALJ 2.1
Način otvaranja fioka



2.1 KUHINJA

Front i sve vidne strane/elementi:

materijal - compact u sivoj boji;
Gornja ploča-compact u sivoj boji;
Polica - compact u sivoj boji;

otvaranje: preko prepuštenog fronta (detalj 2.1)

Korpus:

materijal - univer u boji koja odgovara boji fronta

REFERENTNE FOTOGRAFIJA:



<https://www.kamadobraai.rs/napoleon-premium-bbq-rostilji/napoleon-big32rbpss700-series-32-plinski-rostilj>

KORPUSI - univer, bele boje
FRONTOVI I SVE VIDLJIVE STRANE - mdf, prema crtežu

compact u sivoj boji

BOJA I DEZEN MATERIJALA I RUČICE PO IZBORU INVESTITORA

NAPOMENA:
SVE MERE PROVERITI NA LICU MESTA!